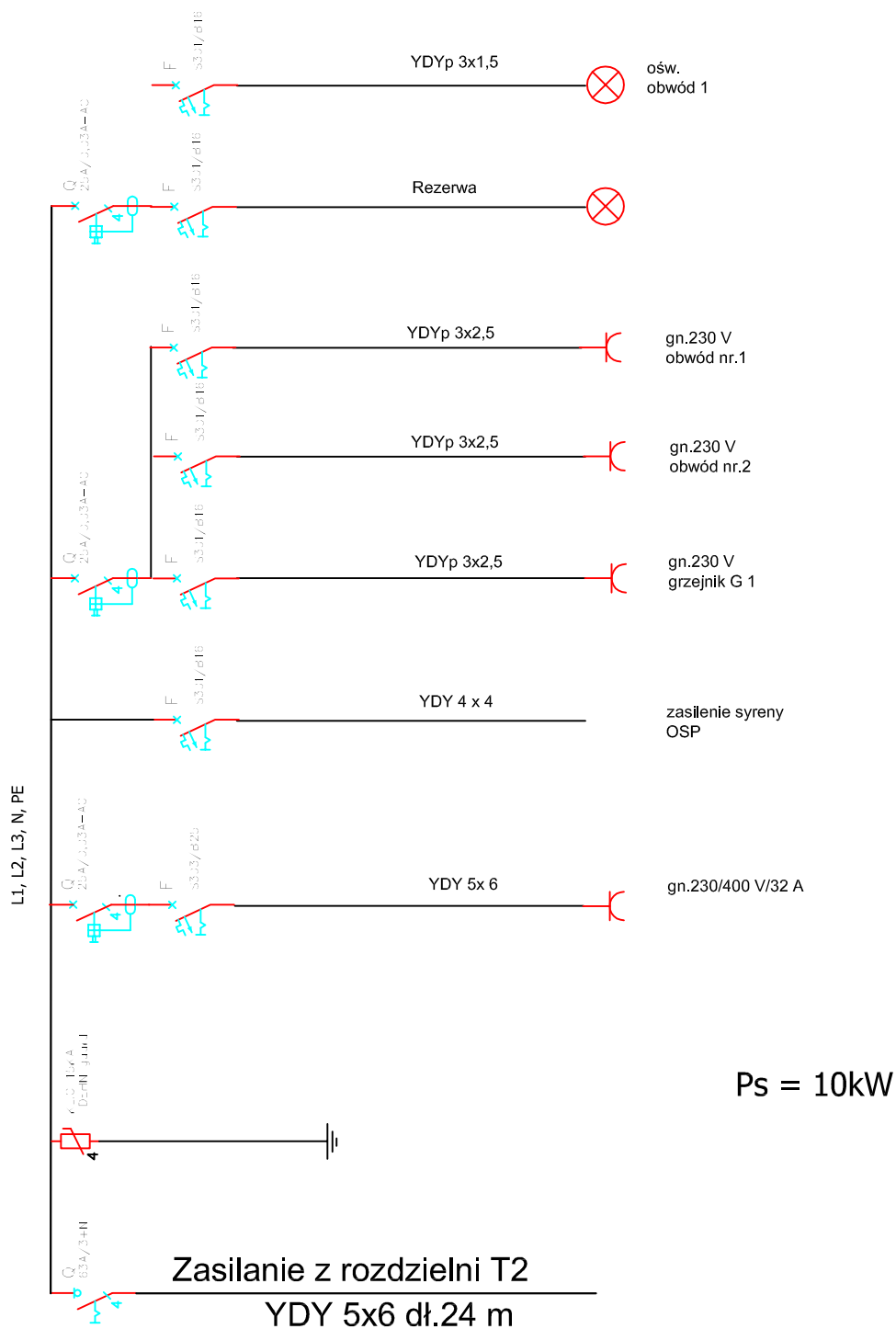


# Rozdzielnia T2 w garażu



Rozdzielnica RW 4x12 LEGRAND

Projektował	Nazwisko	inż. Franciszek Chojnacki	Podpis	INWESTOR	OSP w Smulskach	Data	06.02.2010
Wykonał				OBIEKT	Budynek OSP w Smulskach	Nr rys.	2
Sprawdził	inż. Robert Kucharski		NAZWA RYS.	RozdzielniaT2	Format	A4	