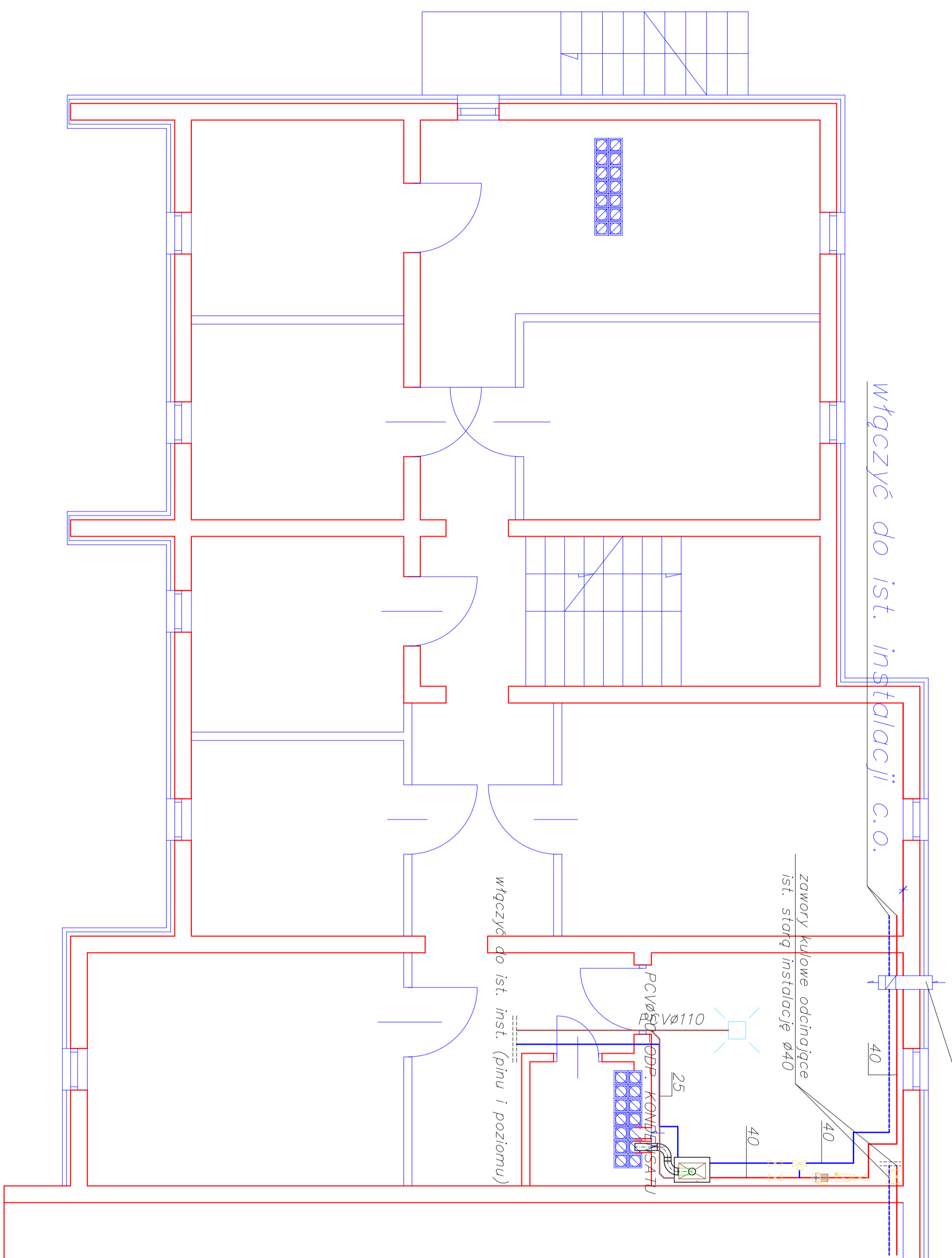


kanal nawiewny typu Z  
30 cm nad posadzką w pomieszczeniu kotłowni  
1,8 m nad terenem czerpnia powietrza



Wzrostła praca inżyniera, opracowanie są zastrzeżone. Kopia, kopiowanie, rozpowszechnianie i udostępnianie osobom trzecim projektu lub jego części bez zgody autorów jest zabronione.

**Zakład Usług Projektowych KMP s.c.**  
*Krzysztof Paluszki, Marcin Paluszki*

09-100 Pionaki, ul. Północna 73/30, tel. 0-23 662 79 83

Nazwa obiektu/budynku/budynki: Remont i termomodernizacja budynku COPS

Forma nr: A2

oraz budowa kotłowni gazowej w Zetuskach nr ewid. działki 70/12

Skala: 1:50

Investor: Gmina Zetuski

09-142 Zetuski Zetuski 67

Forma proj: PB

Nazwa projektu: Rzut piwnicy – kotłownia gazowa

Nr projektu: 2

Nr upr.: SAMURZA

Podpis: S

Imię i Nazwisko: mgr inż. Sylwia Juszkowska

Data: 09 2013

Projektant: MAZ/0013/PROJ/09

Współpracownik: 09 2013