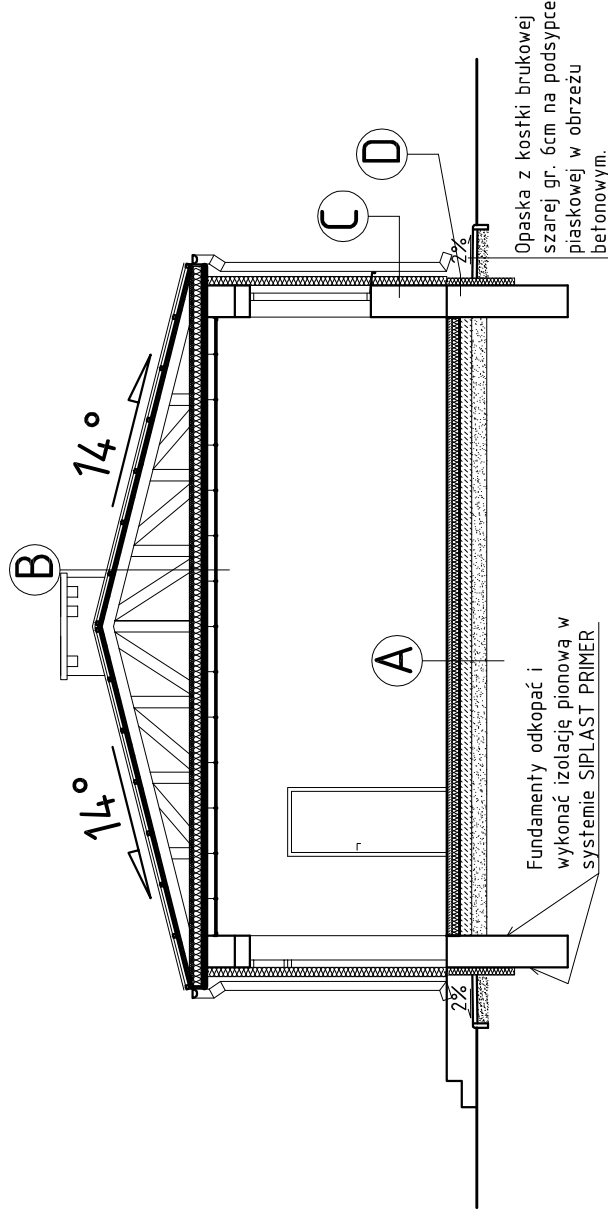


A-A



A

Gres układany na klej gr. 1cm
 Wylewka cementowa gr. 6cm
 Zatarła na gładko
 Folia izolacyjna gr. 0,1mm
 Styropian ESP 100 gr. 10cm
 Folia izolacyjna gr. 0,3mm
 Chudy beton gr. 15cm
 Podsyпка piaskowa gr. 20cm
 Grunt rodzimy

B

Blacha T35 powlekana gr. 0,5mm
 Kontrłaty 20x40mm iłaty 40x50mm
 Folia wstępnego krycia
 Istniejąca konstrukcja drewniana
 Wetna mineralna gr. 20cm
 Izolacja paroszczelna
 Systemowy sufit podwieszany na konstrukcji stalowej 600x600 z wypełnieniem mineralnym

C

Tynk cienkowarstwowy
 silikonowy gr. 1,5mm
 Siatka zatopiona w zaprawie klejowej
 Styropian ESP 70 gr. 12cm
 Istniejący mur zewnętrzny

D

Tynk cienkowarstwowy mozaikowy gr. 1,5mm
 Siatka zatopiona w zaprawie klejowej
 Płyty z polistyrenu ekstrudowanego (XPS)
 Istniejący fundament zewnętrzny

Uwagi i oznaczenia:

OZNACZENIE RZĘDNEJ WYKONCZENIA NA RZUTACH

+8.00



OZNACZENIE RZĘDNEJ WYKONCZENIA NA PRZEKROJACH I ELEWACJACH

±18.00



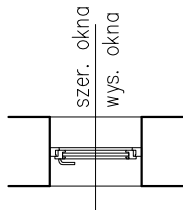
OZNACZENIE RZĘDNEJ STANU SUROWEGO NA RZUTACH

+7.88

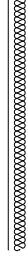


OZNACZENIE RZĘDNEJ STANU SUROWEGO NA PRZEKROJACH I ELEWACJACH

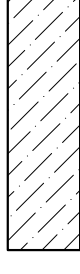
±17.88



Styropian / wetna mineralna



Beton niezbrojony lub zbrojony przeciwskurczowo



Żelbet



Wszystkie wymiary w [mm]
 Rzędne w [m]

Oznaczenia okien i drzwi w [cm]

Oznaczenia drzwi w świetle

Wymiary okien w świetle ościeży

Uwagi ogólne:

W sprawach nieokreślonych w niniejszym projekcie wykonawca i podwykonawca obowiązują:
 1) Warunki techniczne odbioru prac budowlanych;
 2) Przepisy określone Polskimi Normami i zaleceniami;
 3) Wiedza i sztuka budowlana;
 4) Szczegółowe warunki rozwiązań i wykonawstwa ze względu na zastosowane materiały i technologie.

Wszelkie prawa niniejszego opracowania są zastrzeżone. Kopiowanie, rozpowszechnianie i udostępnianie osobom trzecim projektu lub jego części bez zgody autorów jest zabronione.

Zakład Usług Projektowych KMP s.c.
Krzysztof Paluszyński, Marcin Paluszyński
 09-100 Płońsk, ul. Północna 13/30, tel. 0-23 662 75 83

Nazwa projektu/Adres inwestycji:

Remont i przebudowa istniejącego budynku OSP w Smulskach

działka nr

Gmina Zatuski
 09-142 Zatuski, Zatuski 67

Format rys.

A3

Skala:

1:50

Faza proj.

PB

Nr rys.

4

Nr proj.

K-5/05/10

ARCHITEKTURA

Podpis:

Nr upr.

MAZ.0365/P00K/06

Data:

02 2010

Imię i Nazwisko Projektanta:

inż. Krzysztof Paluszyński

Współpraca:

mgr inż. Marcin Paluszyński