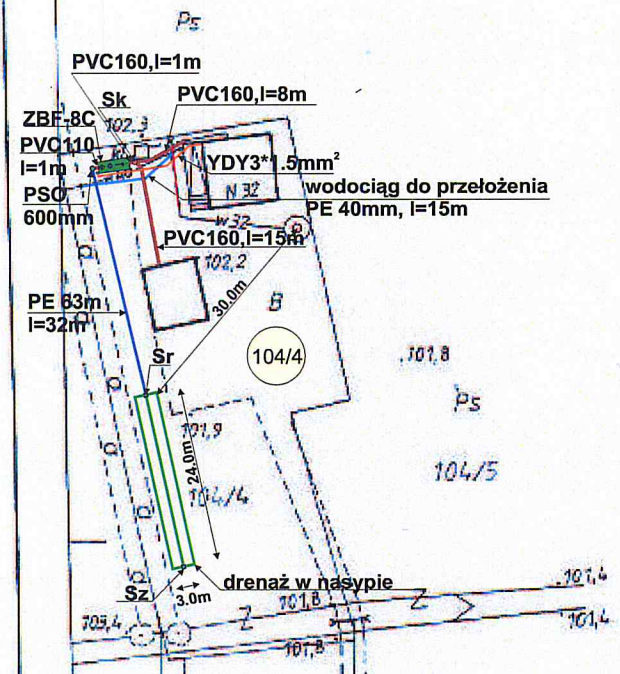


Działki: 104/4
 Gmina: Zaluski
 Województwo: łódzkie
 Skala 1:1000



Działki (104/4)
 Powierzchnia całkowita: 11,100 m²
 Powierzchnia zabudowy: 1,100 m²
 Powierzchnia ogólna: 10,000 m²
 (104/5)

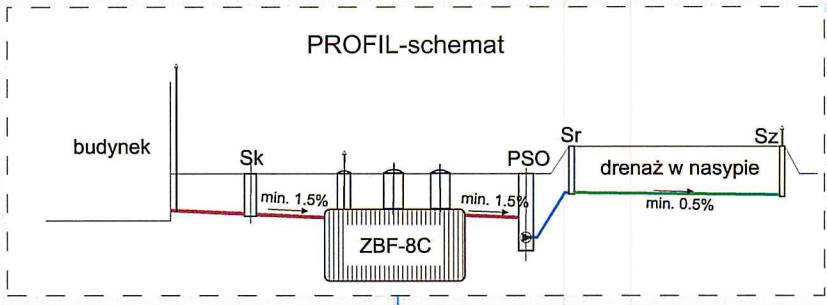
Dz. 255/2010

(104/5) (104/4) (104/5)
 (104/5) (104/4) (104/5)

(104/5) (104/4)
 (104/5) (104/4) (104/5)
 (104/5) (104/4) (104/5)

Powódź, 14.01.2010

(104/5) (104/4) (104/5)
 (104/5) (104/4) (104/5)
 (104/5) (104/4) (104/5)



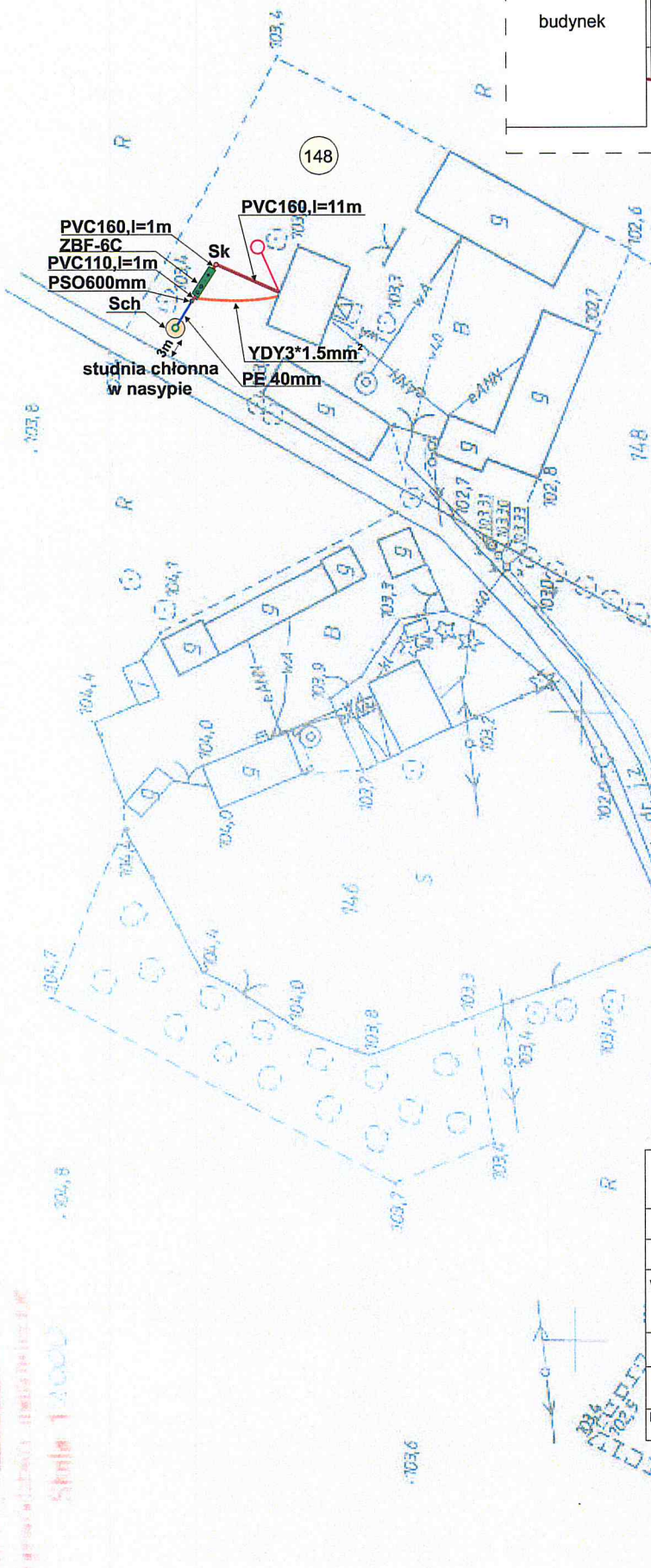
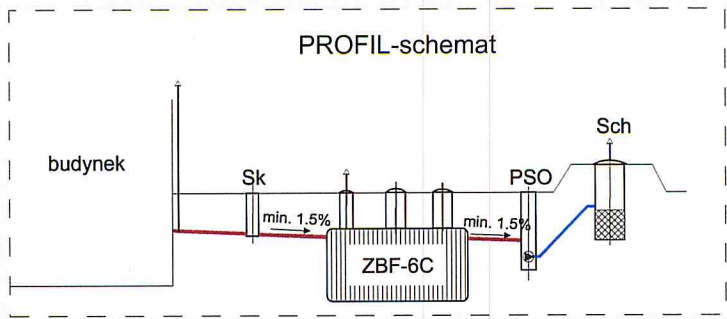
ZBF-8C-reaktor kompaktowy	szt.	1
PVC160mm-dopływ ścieków	m	24.0
PVC110mm-odpływ ścieków	m	1.0
PSO600mm-pomp. ś. oczyszcz.	szt.	1
YDY3*1.5mm ² -kabel energetyczny	m	17.0
PVC110mm-drenaż rozsączający	m	78.0
PE63mm-przewd tłoczny	m	32.0
Sr-studzienka rozprowadzająca (3)	szt.	1
SZ-studzienka zbiorcza (3)	szt.	1
Sk-studzienka kanalizacyjna ϕ 425mm	szt.	1

PROJEKT BUDOWLANY prydomowej oczyszczalni ścieków			
INWESTOR:			
ADRES:	gm. Zaluski	dz.nr ewid.	104/4
WYKONAWCA:	PHU MATPOL GROUP Michał Matuszewski 09-100 Płońsk ul. Młodzieżowa		
AUTOR:	mgr inż. W. Ostapowski		
PROJEKTANT:	mgr inż. D. Matuszewski	upr. proj.	Cie-36/89
FAZA	P.B.	NR RYS.	A-1
			SKALA 1:1000

102,2



126



- PVC160, l=1m
- ZBF-6C
- PVC110, l=1m
- PSO600mm
- Sch
- studnia chłonna w nasypie
- YDY3*1.5mm²
- PE 40mm

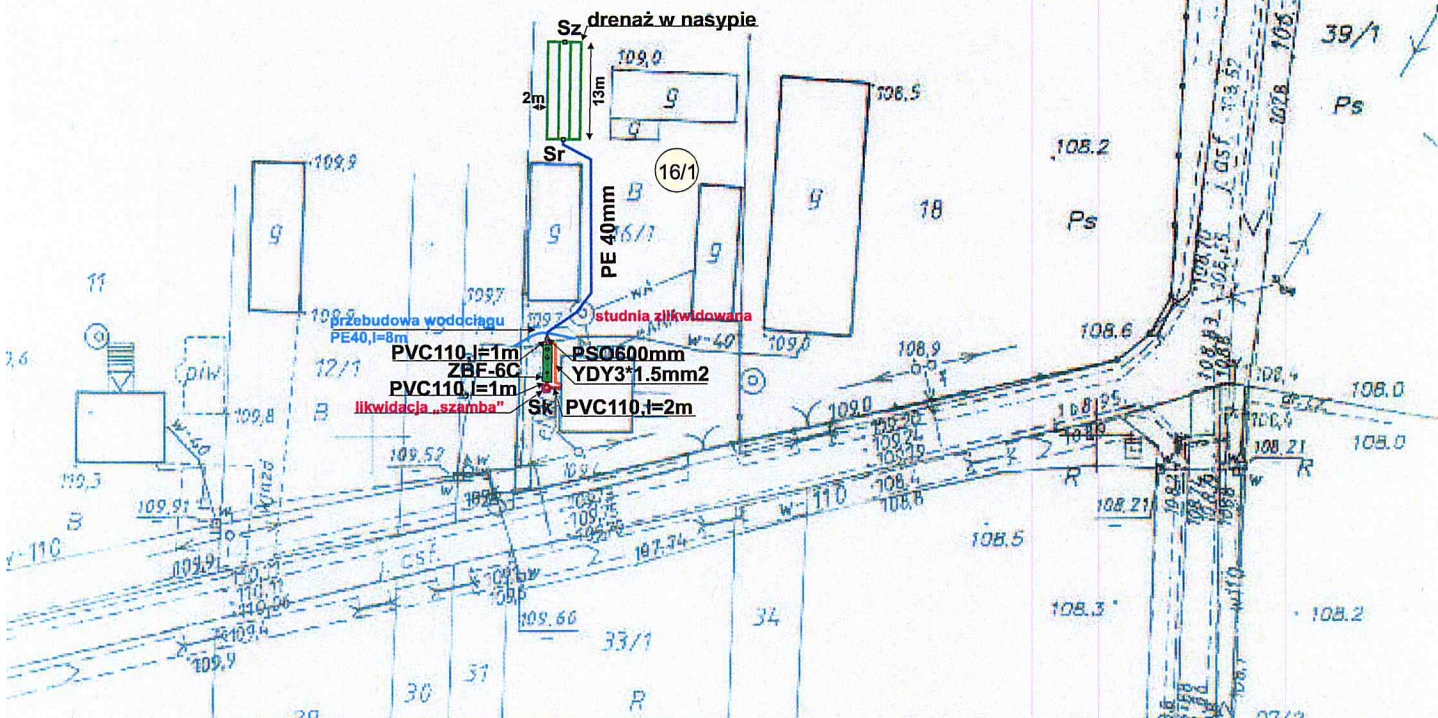
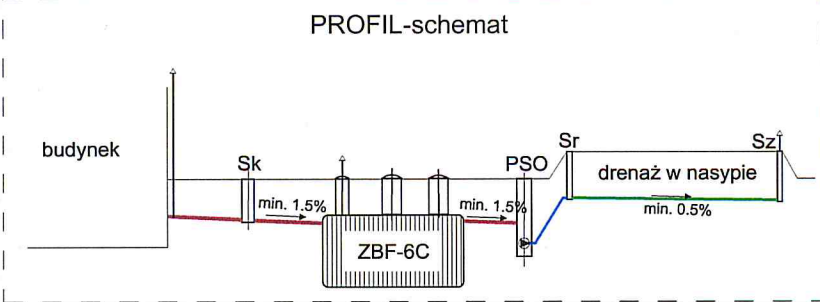
ZBF-6C-reaktor kompaktowy	szt.	1
PVC160mm-dopływ ścieków	m	12.0
PVC110mm-odpływ ścieków	m	1.0
YDY3*1.5mm ² -kabel energetyczny	m	14.0
SCH - studnia chłonna	szt.	1
Sk-studzienka kanalizacyjna ϕ 425mm	szt.	1
PSO600 -pomp. ściek. oczyszczonych	szt.	1
PE 40mm -przewód tłoczny	m	4.0

PROJEKT BUDOWLANY prywatnej oczyszczalni ścieków			
INWESTOR:			
ADRES:		gm. Zaluski	dz.nr ewid. 148
WYKONAWCA:	PHU MATPOL GROUP Michał Matuszewski 09-100 Płońsk ul. Młodzieżowa		
AUTOR:	mgr inż. W. Ostapowski		
PROJEKTANT:	mgr inż. D. Matuszewski		upr. proj. Cie-36/89
FAZA	P.B.	NR RYS.	A-11
			SKALA 1:1000

Słupsk 13.00.03

Adres: Wrociska
 Miejsce: Zielinski
 Wojewodztwo: wielkopolskie
 Skala 1:1000

(Handwritten notes and stamps)
 Dz. 255/2010
 Piocisko 17.02.2010
 mgr inż. W. Ostapowski
 mgr inż. D. Matuszewski



ZBF-6C-reaktor kompaktowy	szt.	1
PVC110mm-dopyw ścieków	m	3.0
PVC110mm-odpływ ścieków	m	1.0
PSO600mm-pomp. ś. oczyszcz.	szt.	1
YDY3*1.5mm ² -kabel energetyczny	m	7.0
PVC110mm-drenaż rozsączający	m	61.0
PE40mm-przewd tłoczny	m	32.0
Sr-studzienka rozprowadzająca (4)	szt.	1
Sz-studzienka zbiorcza (4)	szt.	1
Sk-studzienka kanalizacyjna Ø 425mm	szt.	1

PROJEKT BUDOWLANY
prydomowej oczyszczalni ścieków

INWESTOR:		
ADRES:	gm. Załuski	dz.nr ewid. 341
WYKONAWCA:	PHU MATPOL GROUP Michał Matuszewski 09-100 Płońsk ul.Młodzieżowa	
WSPÓŁPRACA:	mgr inż.W.Ostapowski	
PROJEKTANT:	mgr inż.D.Matuszewski	upr. proj. Cie-36/89
FAZA	P.B.	NR RYS. A-6
		SKALA 1:1000

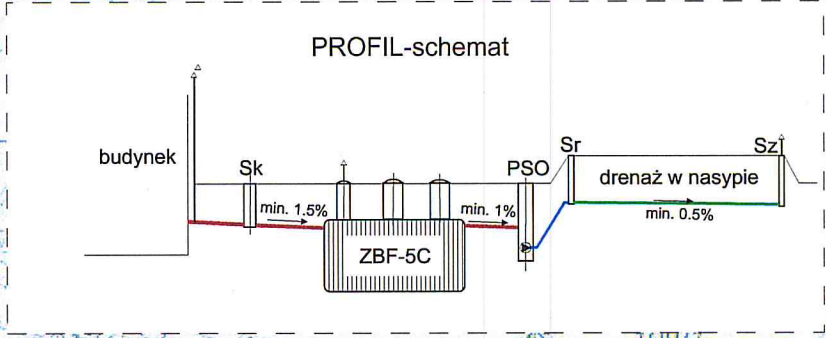
Strózewo
Załuski

Skala 1:1000

Oz. 255/2010

PŁOŃSK, 19.07.2010

mgr inż. STARSZY
mgr inż. MATUSZEWSKI
mgr inż. OSTAPOWSKI

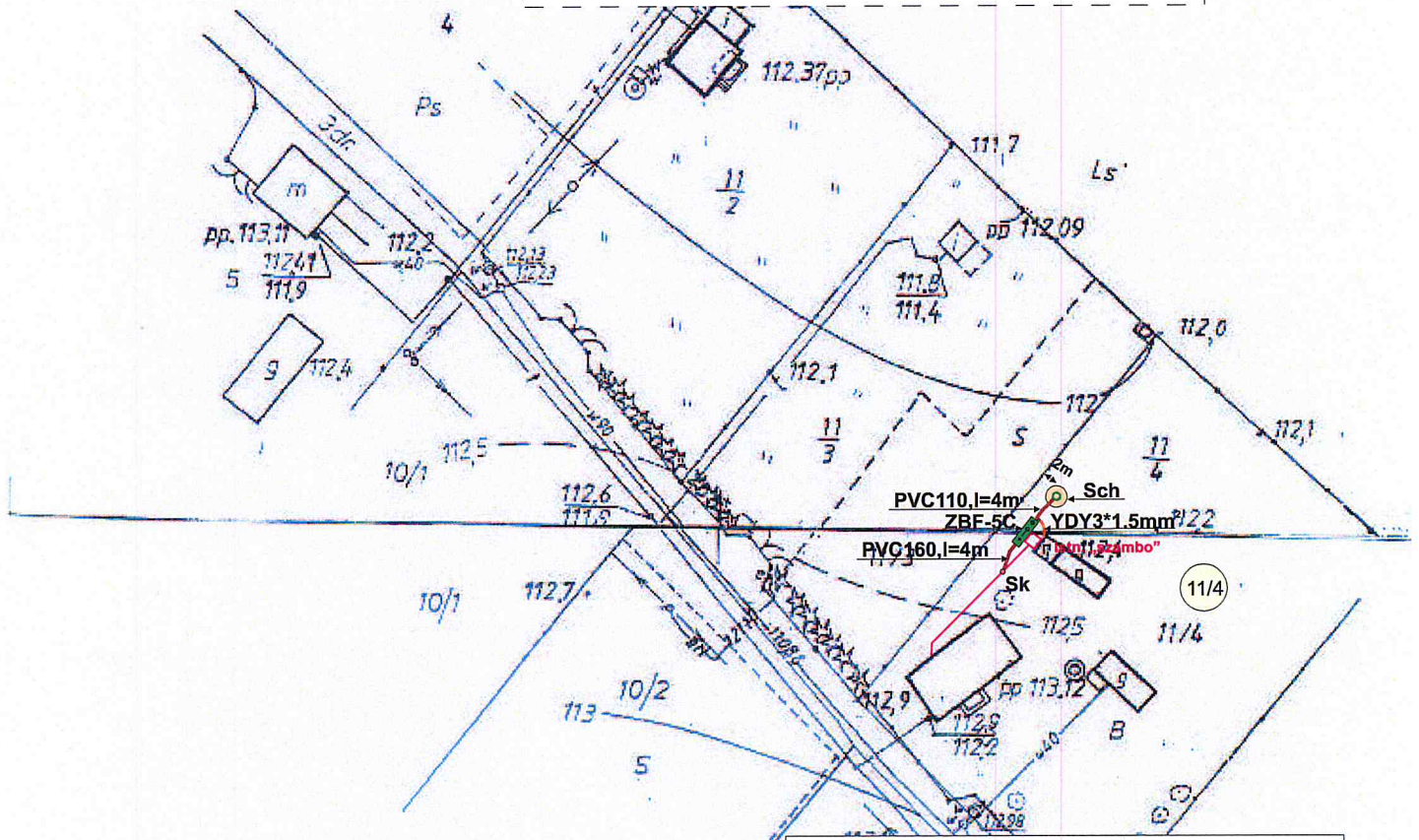
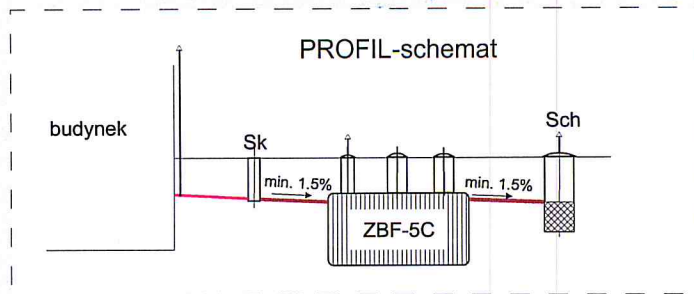


ZBF-5C-reaktor kompaktowy	szt.	1
PVC160mm-dopływ ścieków	m	23.0
PVC110mm-odpływ ścieków	m	1.0
PSO600mm-pomp. ś. oczyszcz.	szt.	1
YDY3*1.5mm ² -kabel energetyczny	m	28.0
PVC110mm-drenaż rozsączający	m	51.0
PE40mm-przewód tłoczny	m	3.0
Sr-studzienka rozprowadzająca (3)	szt.	1
Sz-studzienka zbiorcza (3)	szt.	1
Sk-studzienka kanalizacyjna ϕ 425mm	szt.	1

PROJEKT BUDOWLANY przydomowej oczyszczalni ścieków		
INWESTOR:		
ADRES:	gm. Załuski	dz.nr ewid. 106/2
WYKONAWCA:	PHU MATPOL GROUP Michał Matuszewski 09-100 Płońsk ul. Modzieżowa	
WSPÓŁPRACA:	mgr inż. W. Ostapowski	
PROJEKTANT:	mgr inż. D. Matuszewski	
FAZA	P.B.	NR RYS. I-4
		SKALA 1:1000

projekt: Zaturski
 tytuł: Zaturski
 adres: ul. Młodzieżowa 100
 skala: 1:1000

75



PROJEKT BUDOWLANY przydomowej oczyszczalni ścieków				
INWESTOR:				dz.nr ewid. 11/4
ADRES:	gm. Zaturski			
WYKONAWCA:	PHU MATPOL GROUP Michał Matuszewski 09-100 Płońsk ul.Młodzieżowa			
AUTOR:	mgr inż.W.Ostapowski			
PROJEKTANT:	mgr inż.D.Matuszewski			upr. proj. Cie-36/89
FAZA	P.B.	NR RYS.	I-6	SKALA 1:1000

ZBF-5C-reaktor kompaktowy	szt.	1
PVC160mm-dopływ ścieków	m	4.0
PVC110mm-odpływ ścieków	m	4.0
YDY3*1.5mm ² -kabel energetyczny	m	3.0
SCH - studnia chłonna	szt.	1
Sk-studzienka kanalizacyjna ϕ 425mm	szt.	1

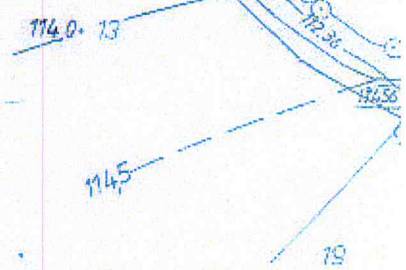
Wzrost: 170cm
 Ciężar ciała: 70kg
 Ciężar serca: 250g
 Ciężar płuc: 400g
 Ciężar wątroby: 1500g
 Ciężar nerek: 200g
 Ciężar mózgu: 1400g
 Ciężar krwi: 5000g
 Ciężar łożyska: 500g
 Ciężar pęcherzyka żółciowego: 80g
 Ciężar pęcherzyka wodnego: 10g
 Ciężar narządów płciowych: 100g
 Ciężar skóry: 3000g
 Ciężar mięśni: 3000g
 Ciężar kości: 12000g
 Ciężar ciała: 70kg

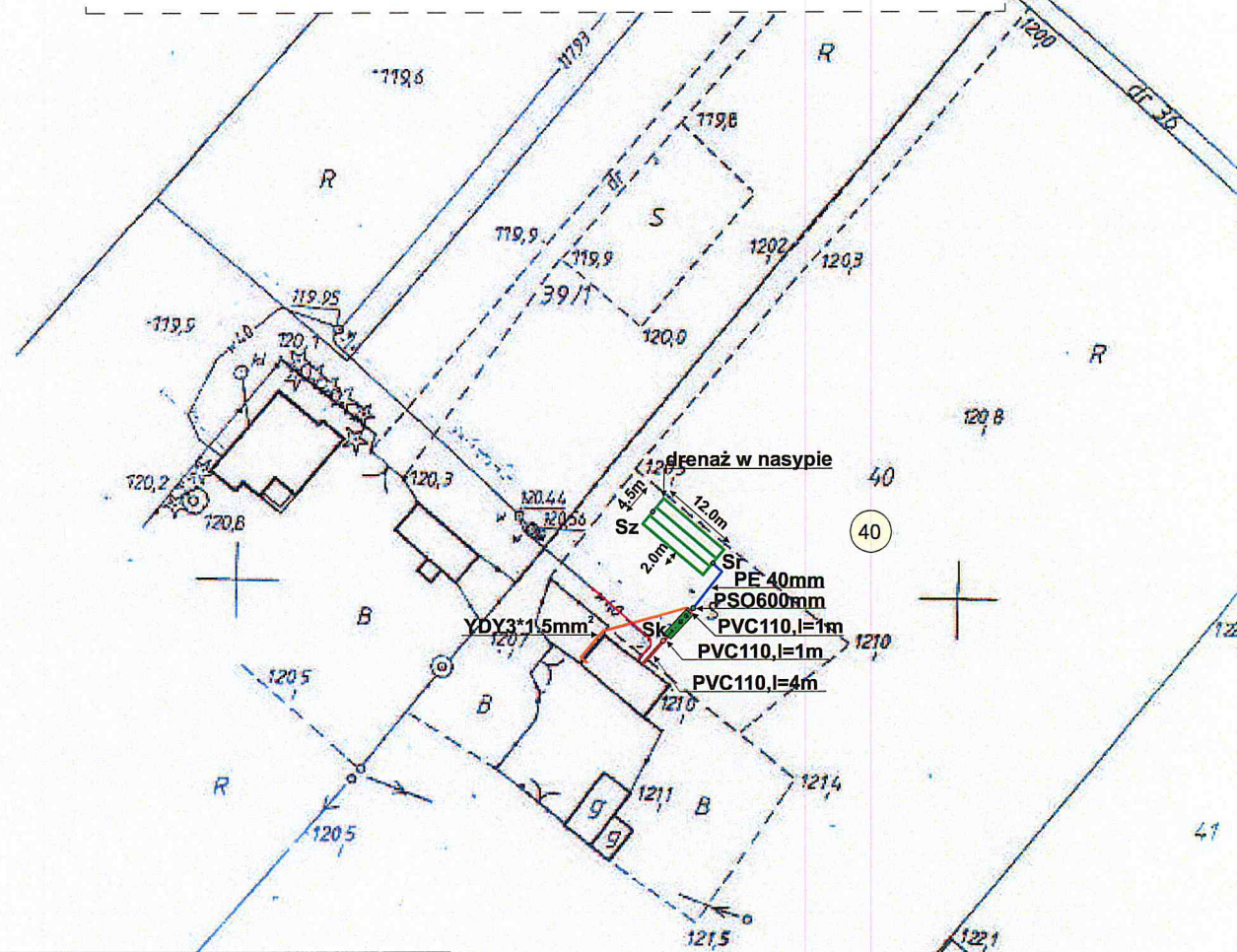
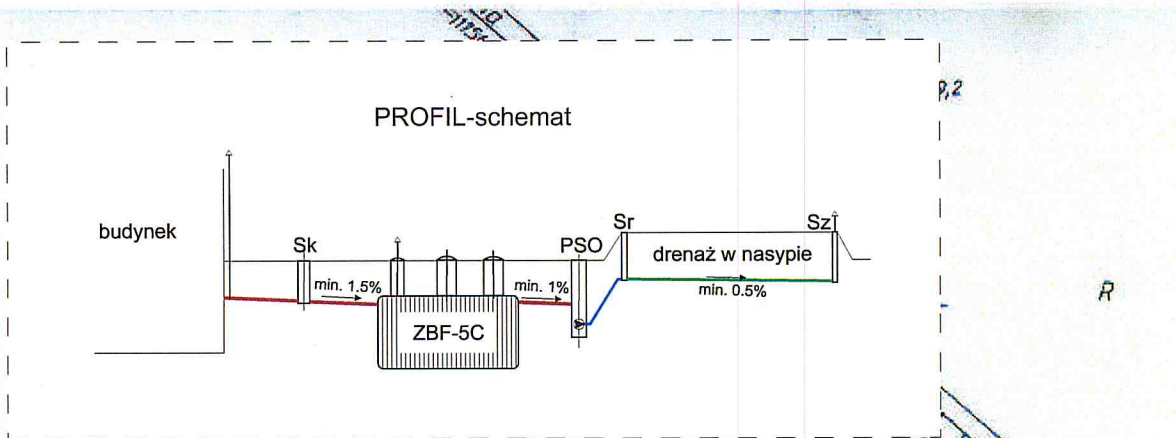
Oz. 255/2010

mgr inż. D. Matuszewski
 Projektant
 Płońsk, 28.01.2010

mgr inż. W. Ostapowski
 Autor

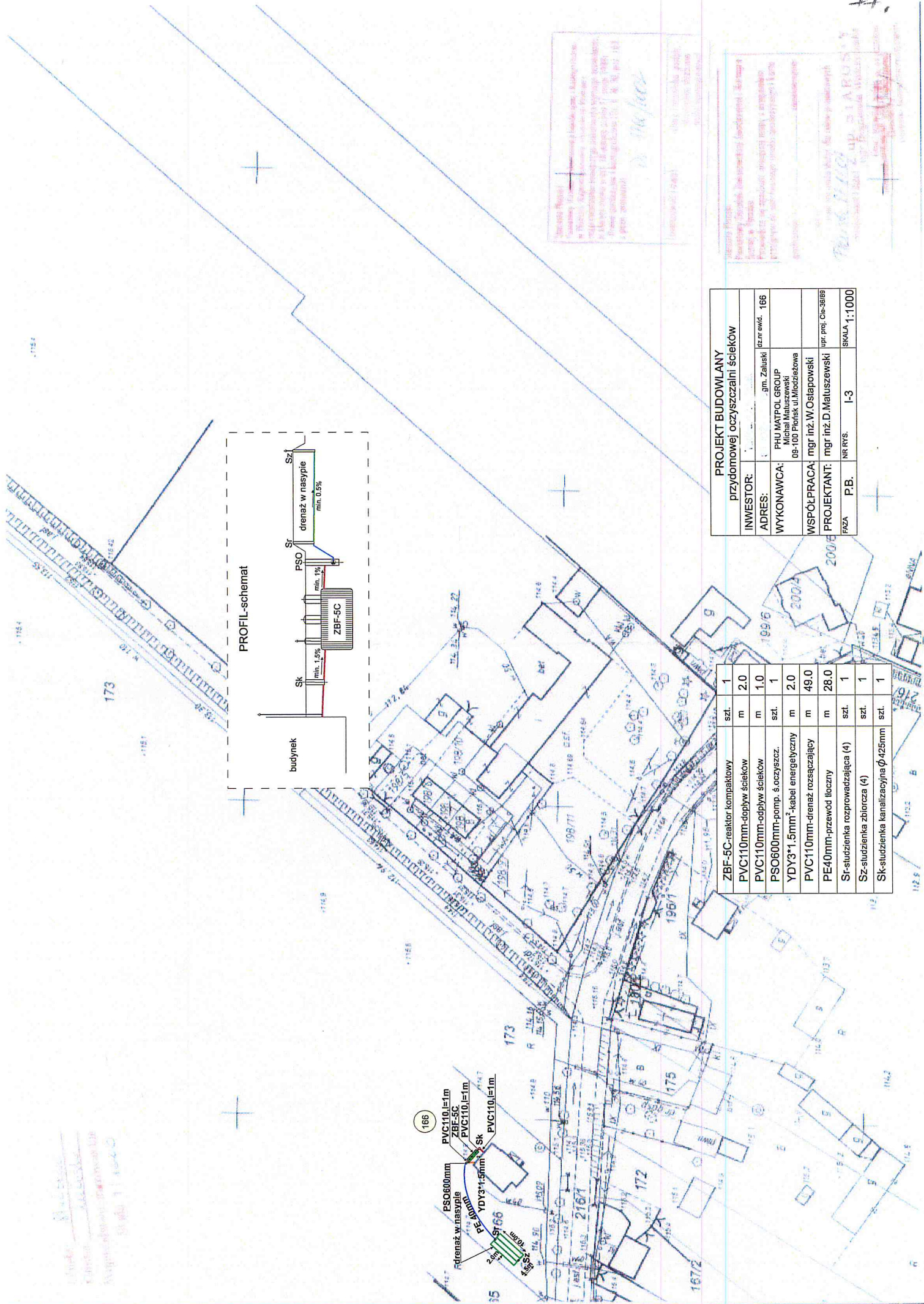
mgr inż. D. Matuszewski
 Projektant





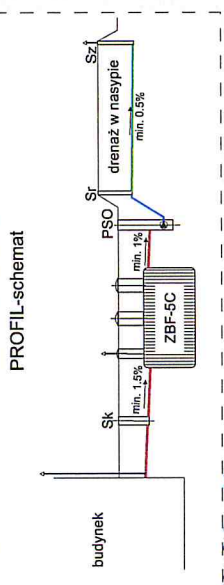
ZBF-5C-reaktor kompaktowy	szt.	1
PVC110mm-dopływ ścieków	m	5.0
PVC110mm-odpływ ścieków	m	1.0
PSO600mm-pomp. ś.oczyszcz.	szt.	1
YDY3*1.5mm ² -kabel energetyczny	m	18.0
PVC110mm-drenaż rozsączający	m	57.0
PE40mm-przewód tłoczny	m	8.0
Sr-studzienka rozprowadzająca (4)	szt.	1
Sz-studzienka zbiorcza (4)	szt.	1
Sk-studzienka kanalizacyjna ϕ 425mm	szt.	1

PROJEKT BUDOWLANY przydomowej oczyszczalni ścieków			
INWESTOR:			dz.nr ewid. 44
ADRES:	gm. Załuski		
WYKONAWCA:	PHU MATPOL GROUP Michał Matuszewski 09-100 Płońsk ul.Młodzieżowa		
WSPÓŁPRACA:	mgr inż.W.Ostapowski		
PROJEKTANT:	mgr inż.D.Matuszewski		upr. proj. Cie-36/89
FAZA	P.B.	NR RYS.	I-5
			SKALA 1:1000



1:1000
 1:1000
 1:1000
 1:1000

- (166) PVC110, l=1m
- ZBE-SC
- PVC110, l=1m
- SK
- PVC110, l=1m
- PE400mm
- YDY3*1,5mm
- PSO600mm
- drenaż w nasypie



ZBF-5C-reaktor kompaktowy	szk.	1
PVC110mm-dopływ ścieków	m	2,0
PVC110mm-odpływ ścieków	m	1,0
PSO600mm-pomp. & oczyszcz.	szk.	1
YDY3*1,5mm ² -kabel energetyczny	m	2,0
PVC110mm-drenaż rozszczepiający	m	49,0
PE400mm-przewód tłoczny	m	28,0
Sr-studzienka rozpraszająca (4)	szk.	1
Sz-studzienka zbiorcza (4)	szk.	1
Sk-studzienka kanalizacyjna φ425mm	szk.	1

PROJEKT BUDOWLANY	
przydomowej oczyszczalni ścieków	
INWESTOR:	gm. Żaluzki dz.nr ewid. 166
ADRES:	PHU MATPOL GROUP Michał Małuszewski 09-100 Płońsk ul. Miłobieżowa
WYKONAWCA:	mgr inż. W. Ostapowski
WSPÓŁPRACA:	mgr inż. D. Małuszewski
PROJEKTANT:	mgr inż. D. Małuszewski
FAZA	NR RYS. 1-3
P.B.	SKALA 1:1000

Wzrost: 175,4
 Ciężar ciała: 70,0
 Ciężar ciała w 100%: 100,0
 Ciężar ciała w 110%: 110,0
 Ciężar ciała w 120%: 120,0
 Ciężar ciała w 130%: 130,0
 Ciężar ciała w 140%: 140,0
 Ciężar ciała w 150%: 150,0
 Ciężar ciała w 160%: 160,0
 Ciężar ciała w 170%: 170,0
 Ciężar ciała w 180%: 180,0
 Ciężar ciała w 190%: 190,0
 Ciężar ciała w 200%: 200,0

Wzrost: 175,4
 Ciężar ciała: 70,0
 Ciężar ciała w 100%: 100,0
 Ciężar ciała w 110%: 110,0
 Ciężar ciała w 120%: 120,0
 Ciężar ciała w 130%: 130,0
 Ciężar ciała w 140%: 140,0
 Ciężar ciała w 150%: 150,0
 Ciężar ciała w 160%: 160,0
 Ciężar ciała w 170%: 170,0
 Ciężar ciała w 180%: 180,0
 Ciężar ciała w 190%: 190,0
 Ciężar ciała w 200%: 200,0

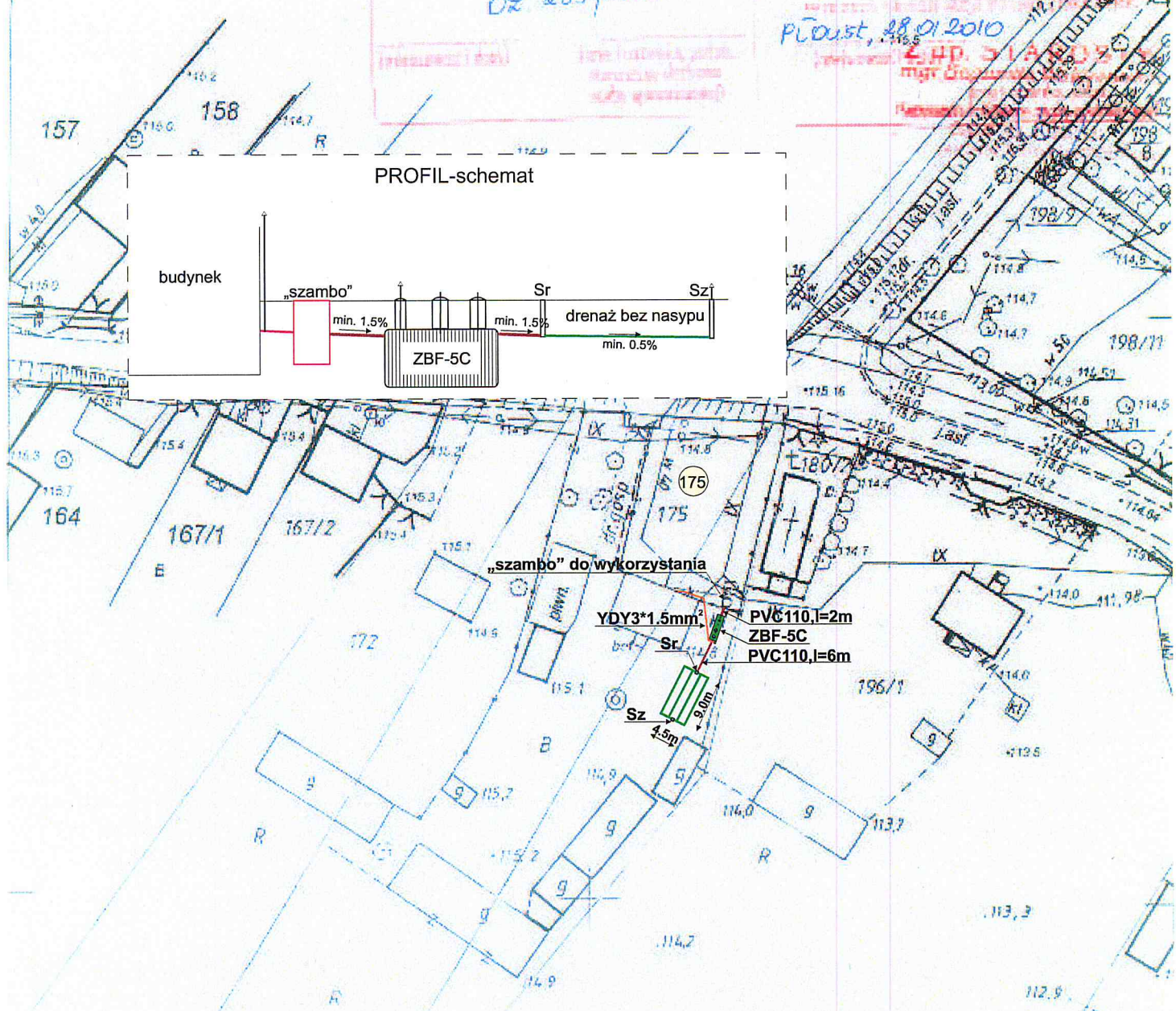
Ulica: Stróżewo
 Lp. działki: Załuski

Uwaga (P.18.1)
 Projektant nie odpowiada za stan faktyczny terenu, który może być różny od stanu, który służył jako podstawa do sporządzenia projektu. W szczególności nie odpowiada za stan faktyczny, który może być różny od stanu, który służył jako podstawa do sporządzenia projektu. W szczególności nie odpowiada za stan faktyczny, który może być różny od stanu, który służył jako podstawa do sporządzenia projektu.

Oz. 255/2010

Uwaga (P.18.2)
 Projektant nie odpowiada za stan faktyczny terenu, który może być różny od stanu, który służył jako podstawa do sporządzenia projektu. W szczególności nie odpowiada za stan faktyczny, który może być różny od stanu, który służył jako podstawa do sporządzenia projektu. W szczególności nie odpowiada za stan faktyczny, który może być różny od stanu, który służył jako podstawa do sporządzenia projektu.

P.18.ust. 28.01.2010



ZBF-5C-reaktor kompaktowy	szt.	1
PVC110mm-dopływ ścieków	m	2.0
PVC110mm-odpływ ścieków	m	6.0
YDY3*1.5mm ² -kabel energetyczny	m	13.0
PVC110mm-drenaż rozsączający	m	45.0
Sr-studzienka rozprowadzająca (4)	szt.	1
Sz-studzienka zbiorcza (4)	szt.	1
Sk-studzienka kanalizacyjna ϕ 425mm	szt.	1

PROJEKT BUDOWLANY przydomowej oczyszczalni ścieków		
INWESTOR:		
ADRES:	STRÓŻEWO 15 gm. Załuski	dz.nr ewid. 175
WYKONAWCA:	PHU MATPOL GROUP Michał Matuszewski 09-100 Płońsk ul.Młodzieżowa	
AUTOR:	mgr inż.W.Ostapowski	
PROJEKTANT:	mgr inż.D.Matuszewski	upr. proj. Cie-36/89
FAZA	P.B.	NR RYS. I-1
		SKALA 1:1000

197/5

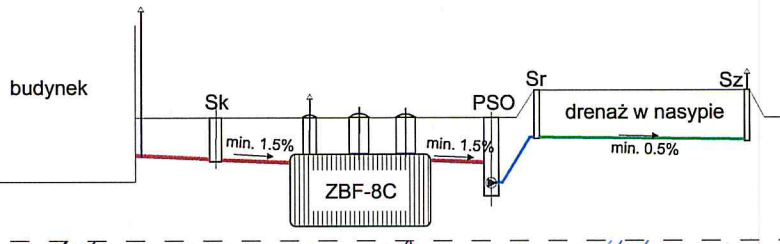
• 115,1

• 115,5

⊙ 115,3

• 114,2

PROFIL-schemat



• 113,8

budynek

Sk

ZBF-8C

PSO

Sr

Sz

drenaż w nasypie

min. 0.5%

min. 1.5%

min. 1.5%

114,6

114,6

202/6

R

113,6

drenaż w nasypie

Sz

PE 40mm

PSO600mm

Sr

PVC110, l=1m

ZBF-8C

PVC160, l=12m

Sk

PVC160, l=11m

202/10

202/9

201/10

114,6

113,7

113,8

113,9

114,0

114,1

114,2

114,3

114,4

114,5

114,6

202/11

114,4

ZBF-8C-reaktor kompaktowy	szt.	1
PVC160mm-dopływ ścieków	m	23.0
PVC110mm-odpływ ścieków	m	1.0
PSO600mm-pomp. ś. oczyszcz.	szt.	1
YDY3*1.5mm ² -kabel energetyczny	m	25.0
PVC110mm-drenaż rozsączający	m	81.0
PE40mm-przewod tłoczny	m	5.0
Sr-studzienka rozprowadzająca (4)	szt.	1
Sz-studzienka zbiorcza (4)	szt.	1
Sk-studzienka kanalizacyjna ϕ 425mm	szt.	1

PROJEKT BUDOWLANY przydomowej oczyszczalni ścieków			
INWESTOR:			dz.nr ewid.
ADRES:	gm. Żatuzki		202/9, 202/10
WYKONAWCA:	PHU MATPOL GROUP Michał Matuszewski 09-100 Płońsk ul. Młodzieżowa		
WSPÓŁPRACA:	mgr inż. W. Ostapowski		
PROJEKTANT:	mgr inż. D. Matuszewski		
FAZA	P.B.	NR RYS.	I-2
			SKALA 1:1000

• 114,1

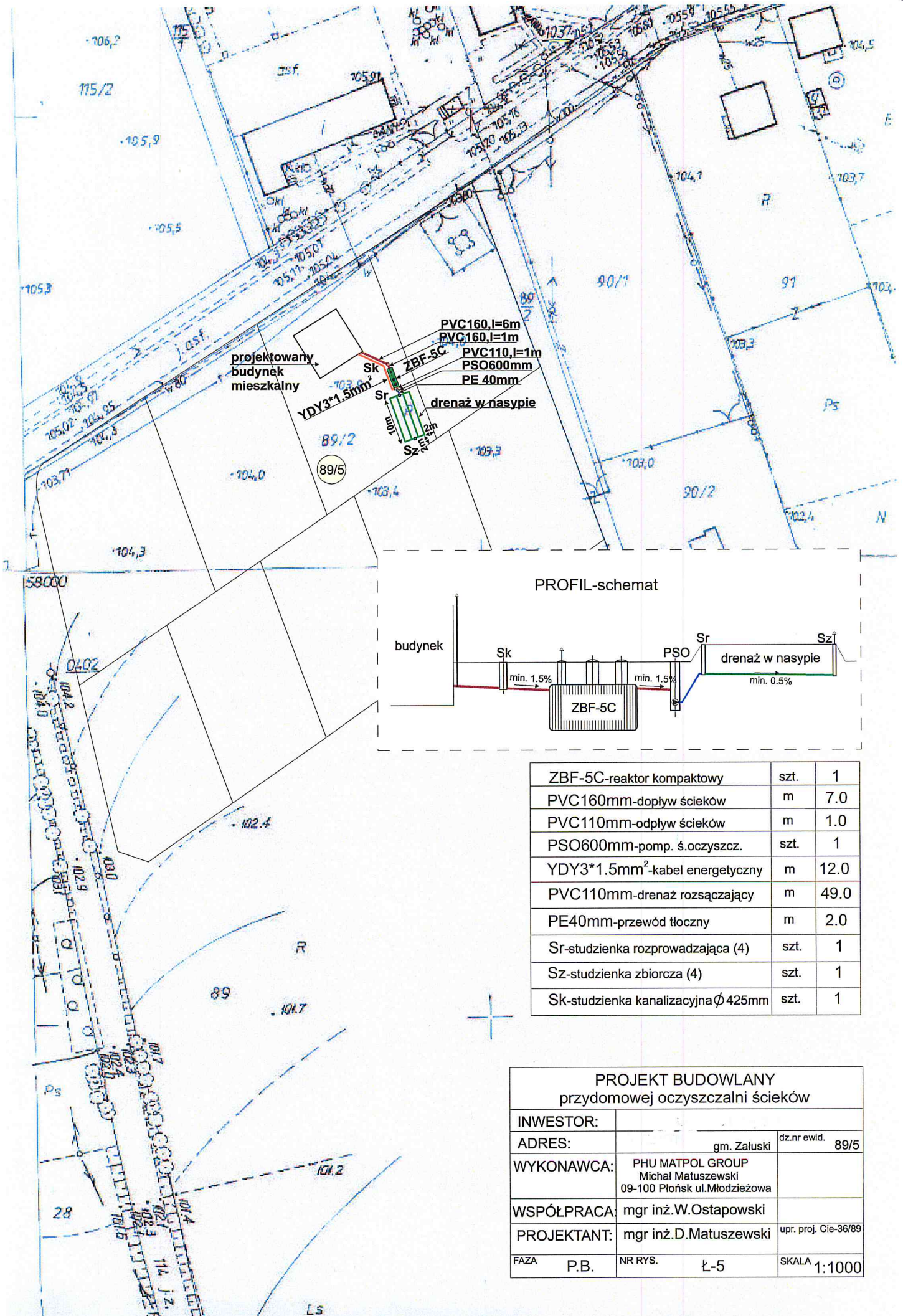
Stara Płońsk 1140
Powiatowy Ośrodek Dokumentacji Geodezyjnej i Kartograficznej
w Płońsku. Reprodukcja niniejszego dokumentu wymaga zezwolenia,
o którym mowa w art. 18 ustawy z dnia 17 maja 1989r.
-Prawo geodezyjne i kartograficzne (1142, Nr 30, poz. 163
z późn. zmianami)

Dr. J. K. Matuszewski

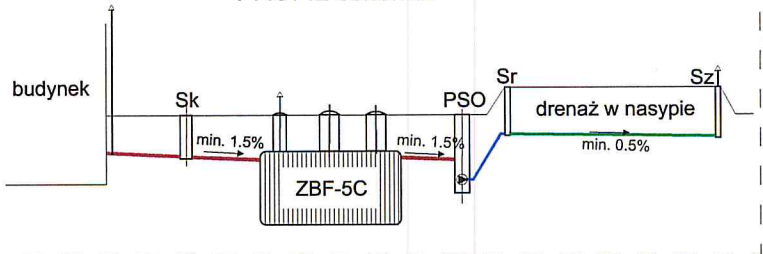
202/6

R

114,6



PROFIL-schemat



ZBF-5C-reaktor kompaktowy	szt.	1
PVC160mm-dopływ ścieków	m	7.0
PVC110mm-odpływ ścieków	m	1.0
PSO600mm-pomp. ś. oczyszcz.	szt.	1
YDY3*1.5mm ² -kabel energetyczny	m	12.0
PVC110mm-drenaż rozsączający	m	49.0
PE40mm-przewód tłoczny	m	2.0
Sr-studzienka rozprzewadzająca (4)	szt.	1
Sz-studzienka zbiorcza (4)	szt.	1
Sk-studzienka kanalizacyjna ϕ 425mm	szt.	1

PROJEKT BUDOWLANY
przydomowej oczyszczalni ścieków

INWESTOR:			dz.nr ewid.	89/5
ADRES:	gm. Załuski			
WYKONAWCA:	PHU MATPOL GROUP Michał Matuszewski 09-100 Płońsk ul. Młodzieżowa			
WSPÓŁPRACA:	mgr inż. W. Ostapowski			
PROJEKTANT:	mgr inż. D. Matuszewski			upr. proj. Cie-36/89
FAZA	P.B.	NR RYS.	Ł-5	SKALA 1:1000