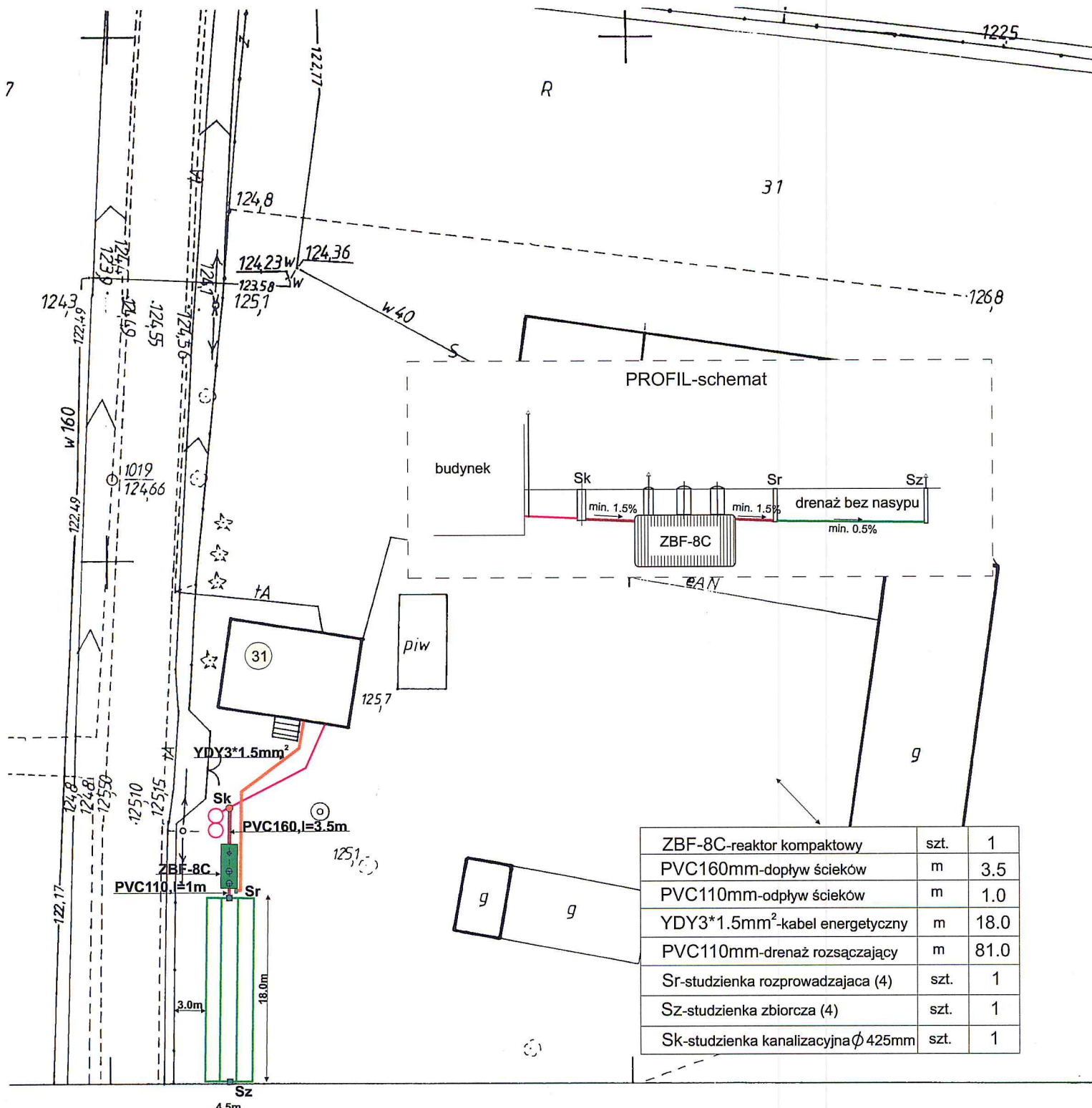


| | | |
|---|------|------|
| ZBF-8C-reaktor kompaktowy | szt. | 1 |
| PVC160mm-dopływ ścieków | m | 16.0 |
| PVC110mm-odpływ ścieków | m | 1.0 |
| PSO600mm-pomp. ś. oczyszcz. | szt. | 1 |
| YDY3*1.5mm ² -kabel energetyczny | m | 16.0 |
| PVC110mm-drenaż rozsączający | m | 78.0 |
| PE40mm-przewd tłoczny | m | 4.0 |
| Sr-studzienka rozpraszająca (3) | szt. | 1 |
| Sz-studzienka zbiorcza (3) | szt. | 1 |
| Sk-studzienka kanalizacyjna ϕ 425mm | szt. | 1 |

| PROJEKT BUDOWLANY przydomowej oczyszczalni ścieków | | |
|---|---|------------------|
| INWESTOR: | | |
| ADRES: | gm. Zaluski | dz.nr ewid. 29/2 |
| WYKONAWCA: | PHU MATPOL GROUP Michał Matuszewski 09-100 Płońsk ul. Młodzieżowa | |
| AUTOR: | mgr inż. W. Ostapowski | |
| PROJEKTANT: | mgr inż. D. Matuszewski | |
| FAZA | P.B. | NR RYS. H-2 |
| | | SKALA 1:500 |

02



| | | |
|---|------|------|
| ZBF-8C-reaktor kompaktowy | szt. | 1 |
| PVC160mm-dopływ ścieków | m | 3.5 |
| PVC110mm-odpływ ścieków | m | 1.0 |
| YDY3*1.5mm ² -kabel energetyczny | m | 18.0 |
| PVC110mm-drenaż rozsączający | m | 81.0 |
| Sr-studzienka rozprowadzająca (4) | szt. | 1 |
| Sz-studzienka zbiorcza (4) | szt. | 1 |
| Sk-studzienka kanalizacyjna ϕ 425mm | szt. | 1 |

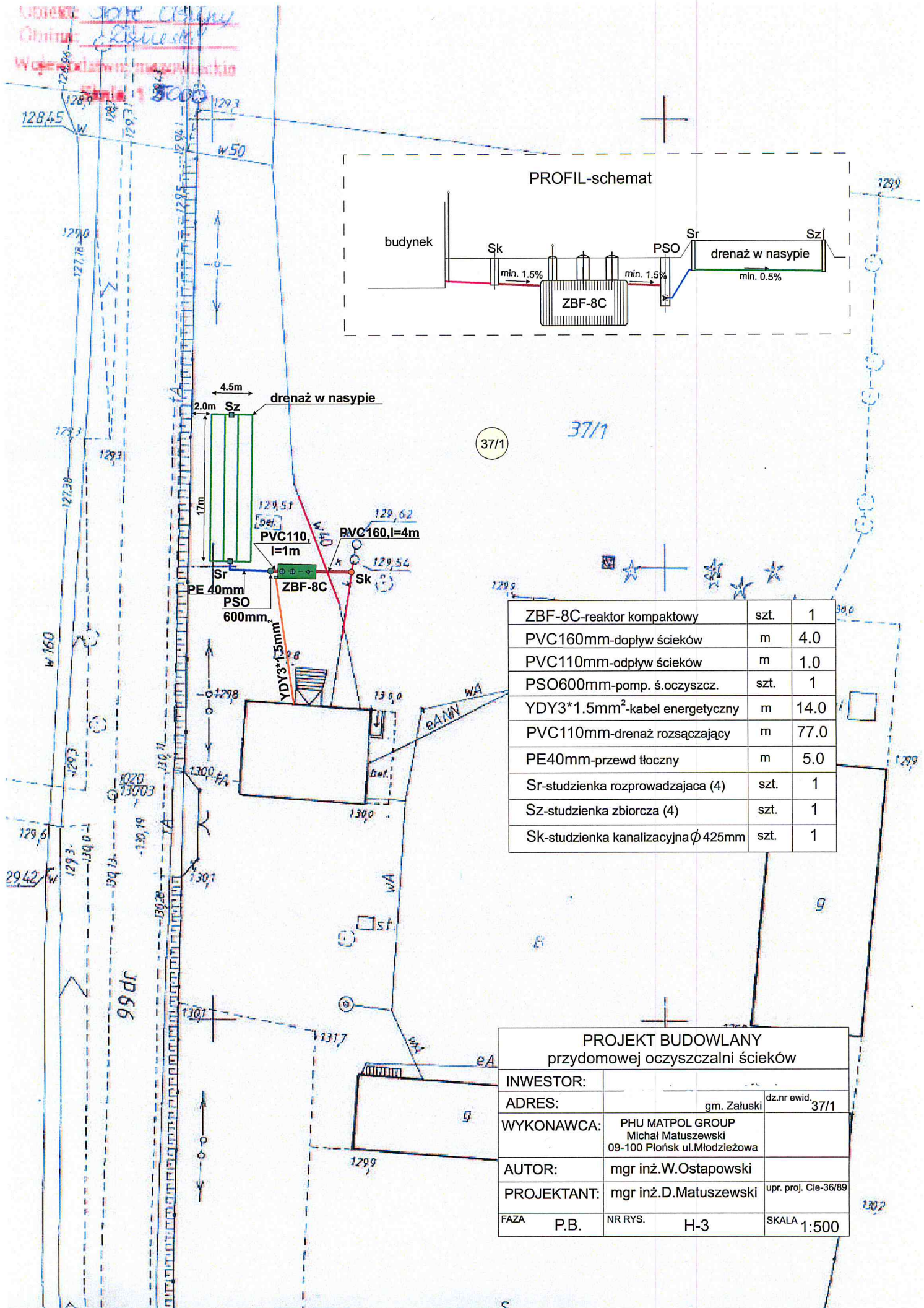
OLSZYNY STARE

Żółty
Załuski
ciechanowskie

| PROJEKT BUDOWLANY przemysłowej oczyszczalni ścieków | | | |
|--|---|---------|----------------------|
| INWESTOR: | | | dz.nr ewid. 31 |
| ADRES: | gm. Załuski | | |
| WYKONAWCA: | PHU MATPOL GROUP Michał Matuszewski 09-100 Płońsk ul. Młodzieżowa | | |
| AUTOR: | mgr inż. W. Ostapowski | | |
| PROJEKTANT: | mgr inż. D. Matuszewski | | upr. proj. Cie-36/89 |
| FAZA | P.B. | NR RYS. | H-1 |
| | | | SKALA 1:500 |

Żółty
ala
iowa
W

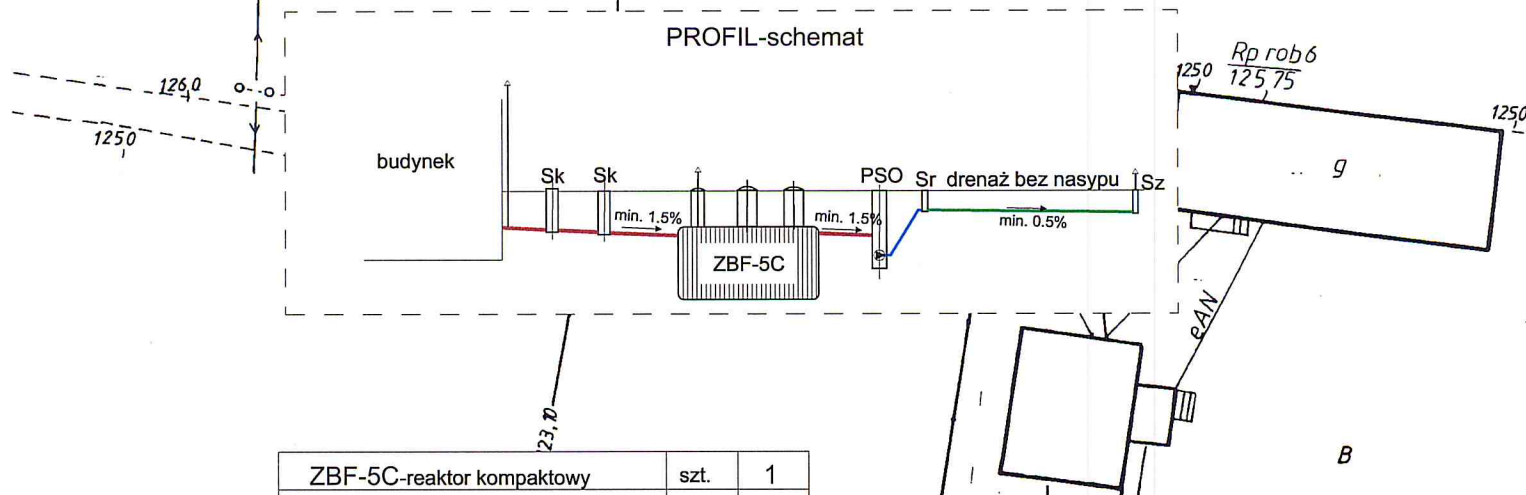
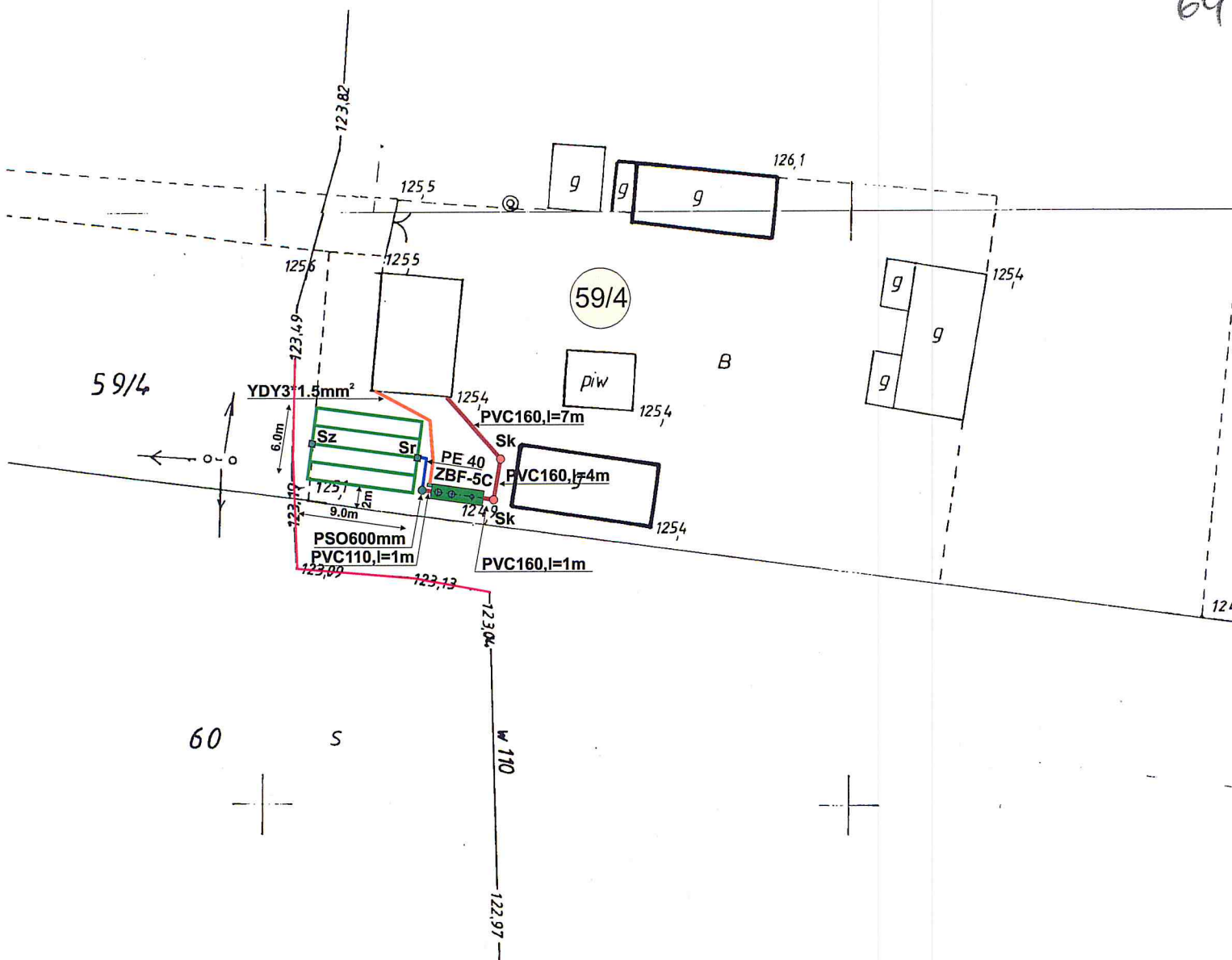
Właściciel: Jolanta Ostapowska
 Adres: ul. Młoczyńska
 Wzrost: 128,45



37/1

| | | |
|---|------|------|
| ZBF-8C-reaktor kompaktowy | szt. | 1 |
| PVC160mm-dopływ ścieków | m | 4.0 |
| PVC110mm-odpływ ścieków | m | 1.0 |
| PE40mm-pomp. ś. oczyszcz. | szt. | 1 |
| YDY3*1.5mm ² -kabel energetyczny | m | 14.0 |
| PVC110mm-drenaż rozsączający | m | 77.0 |
| PE40mm-przewd tłoczny | m | 5.0 |
| Sr-studzienka rozprowadzająca (4) | szt. | 1 |
| Sz-studzienka zbiorcza (4) | szt. | 1 |
| Sk-studzienka kanalizacyjna ϕ 425mm | szt. | 1 |

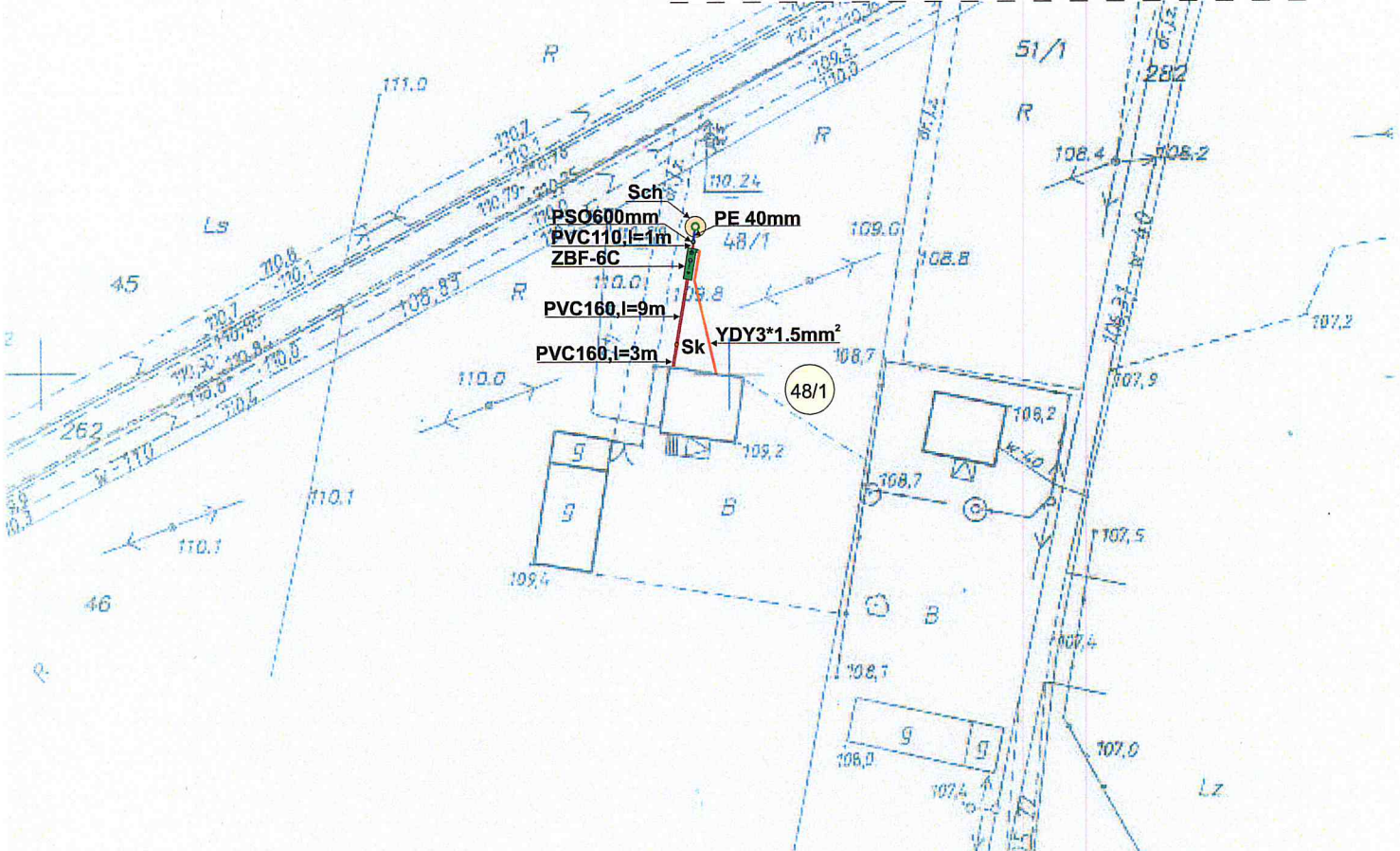
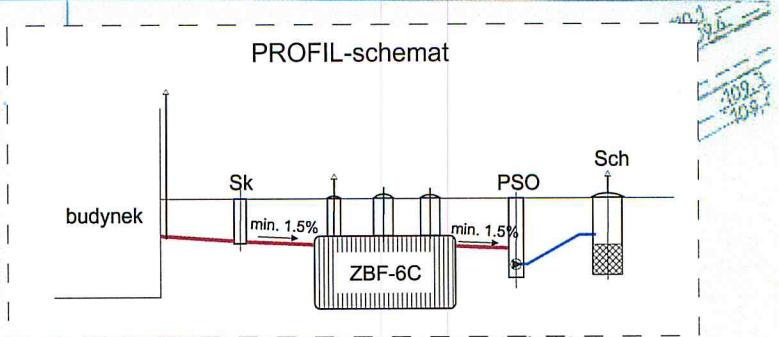
| PROJEKT BUDOWLANY przydomowej oczyszczalni ścieków | | | |
|---|---|-------------|-------------|
| INWESTOR: | | | |
| ADRES: | gm. Załuski | dz.nr ewid. | 37/1 |
| WYKONAWCA: | PHU MATPOL GROUP Michał Matuszewski 09-100 Płońsk ul. Młodzieżowa | | |
| AUTOR: | mgr inż. W. Ostapowski | | |
| PROJEKTANT: | mgr inż. D. Matuszewski | | |
| FAZA | P.B. | NR RYS. | H-3 |
| | | | SKALA 1:500 |



| | | |
|---|------|------|
| ZBF-5C-reaktor kompaktowy | szt. | 1 |
| PVC160mm-dopływ ścieków | m | 12.0 |
| PVC110mm-odpływ ścieków | m | 1.0 |
| PSO600mm-pomp. ś.oczyszcz. | szt. | 1 |
| YDY3*1.5mm ² -kabel energetyczny | m | 11.0 |
| PVC110mm-drenaż rozsączający | m | 52.0 |
| PE40mm-przewód tłoczny | m | 4.0 |
| Sr-studzienka rozprowadzająca (3) | szt. | 1 |
| Sz-studzienka zbiorcza (3) | szt. | 1 |
| Sk-studzienka kanalizacyjna ϕ 425mm | szt. | 1 |

| PROJEKT BUDOWLANY przydomowej oczyszczalni ścieków | | | |
|--|--|-------------|----------------------|
| INWESTOR: | | gm. Zaluski | dz.nr ewid. 59/4 |
| ADRES: | | | |
| WYKONAWCA: | PHU MATPOL GROUP Michał Matuszewski 09-100 Płońsk ul.Młodzieżowa | | |
| WSPÓŁPRACA: | mgr inż.W.Ostapowski | | |
| PROJEKTANT: | mgr inż.D.Matuszewski | | upr. proj. Cie-36/89 |
| FAZA | P.B. | NR RYS. | H-4 |
| | | | SKALA 1:500 |

PROJEKT
 LITERATURA
 LITERATURA
 WYKONAWCZO BUDOWLANE
 Skala 1:1000



| | | |
|---|------|------|
| ZBF-6C-reaktor kompaktowy | szt. | 1 |
| PVC160mm-dopływ ścieków | m | 12.0 |
| PVC110mm-odpływ ścieków | m | 1.0 |
| YDY3*1.5mm ² -kabel energetyczny | m | 19.0 |
| SCH - studnia chłonna | szt. | 1 |
| Sk-studzienka kanalizacyjna ϕ 425mm | szt. | 1 |
| PSO600 -pomp. ściek. oczyszczonych | szt. | 1 |
| PE 40mm -przewód tłoczny | m | 2.0 |

| PROJEKT BUDOWLANY przydomowej oczyszczalni ścieków | | | |
|---|--|-------------|----------------------|
| INWESTOR: | | | |
| ADRES: | | gm. Zaluski | dz.nr ewid. 48/1 |
| WYKONAWCA: | PHU MATPOL GROUP Michał Matuszewski 09-100 Płońsk ul.Młodzieżowa | | |
| WSPÓŁPRACA: | mgr inż.W.Ostapowski | | |
| PROJEKTANT: | mgr inż.D.Matuszewski | | upr. proj. Cie-36/89 |
| FAZA | P.B. | NR RYS. | A-10 |
| | | | SKALA 1:1000 |

Opis...
 1975/2010

Projektant: mgr inż. D. Matuszewski
 Data: 18.03.2010
 Skala: 1:1000

obiekt: Wpusty
 imię: Zaluski
 adres: ul. Młodzieżowa
 skala: 1:1000

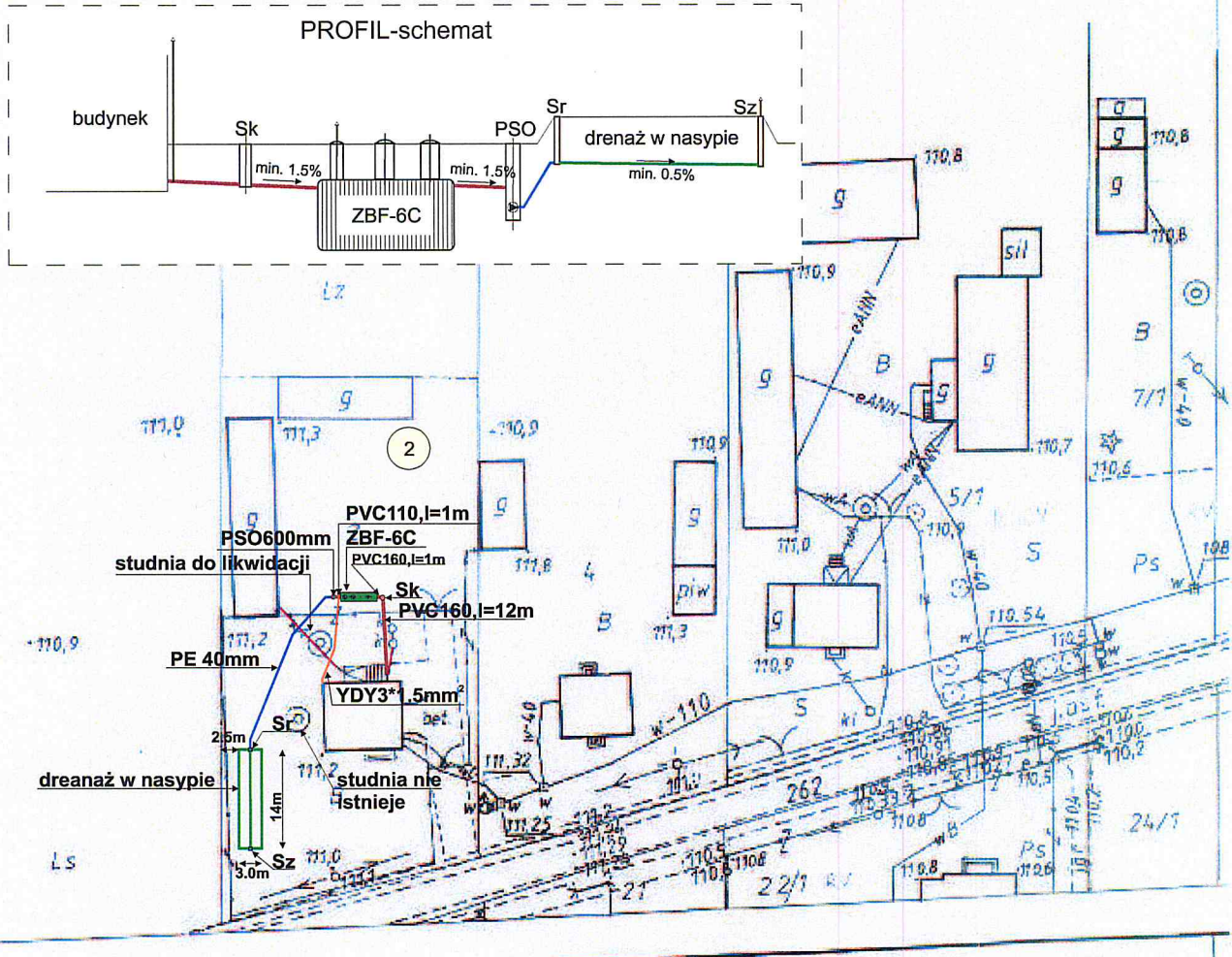
Dz. 255/2010

Płock, 14.01.2010

mgr inż. W. Ostapowski
 mgr inż. D. Matuszewski

| | | |
|---|------|------|
| ZBF-6C-reaktor kompaktowy | szt. | 1 |
| PVC160mm-dopływ ścieków | m | 13.0 |
| PVC110mm-odpływ ścieków | m | 1.0 |
| PSO600mm-pomp. ś. oczyszcz. | szt. | 1 |
| YDY3*1.5mm ² -kabel energetyczny | m | 14.0 |
| PVC110mm-drenaż rozsączający | m | 48.0 |
| PE40mm-przewd tłoczny | m | 28.0 |
| Sr-studzienka rozprowadzająca (3) | szt. | 1 |
| Sz-studzienka zbiorcza (3) | szt. | 1 |
| Sk-studzienka kanalizacyjna ϕ 425mm | szt. | 1 |

| PROJEKT BUDOWLANY przydomowej oczyszczalni ścieków | | | |
|---|---|-------------|--------------|
| INWESTOR: | | | |
| ADRES: | gm. Zaluski | dz.nr ewid. | 2 |
| WYKONAWCA: | PHU MATPOL GROUP Michał Matuszewski 09-100 Płońsk ul. Młodzieżowa | | |
| AUTOR: | mgr inż. W. Ostapowski | | |
| PROJEKTANT: | mgr inż. D. Matuszewski | upr. proj. | Cie-36/89 |
| FAZA | P.B. | NR RYS. | A-2 |
| | | | SKALA 1:1000 |



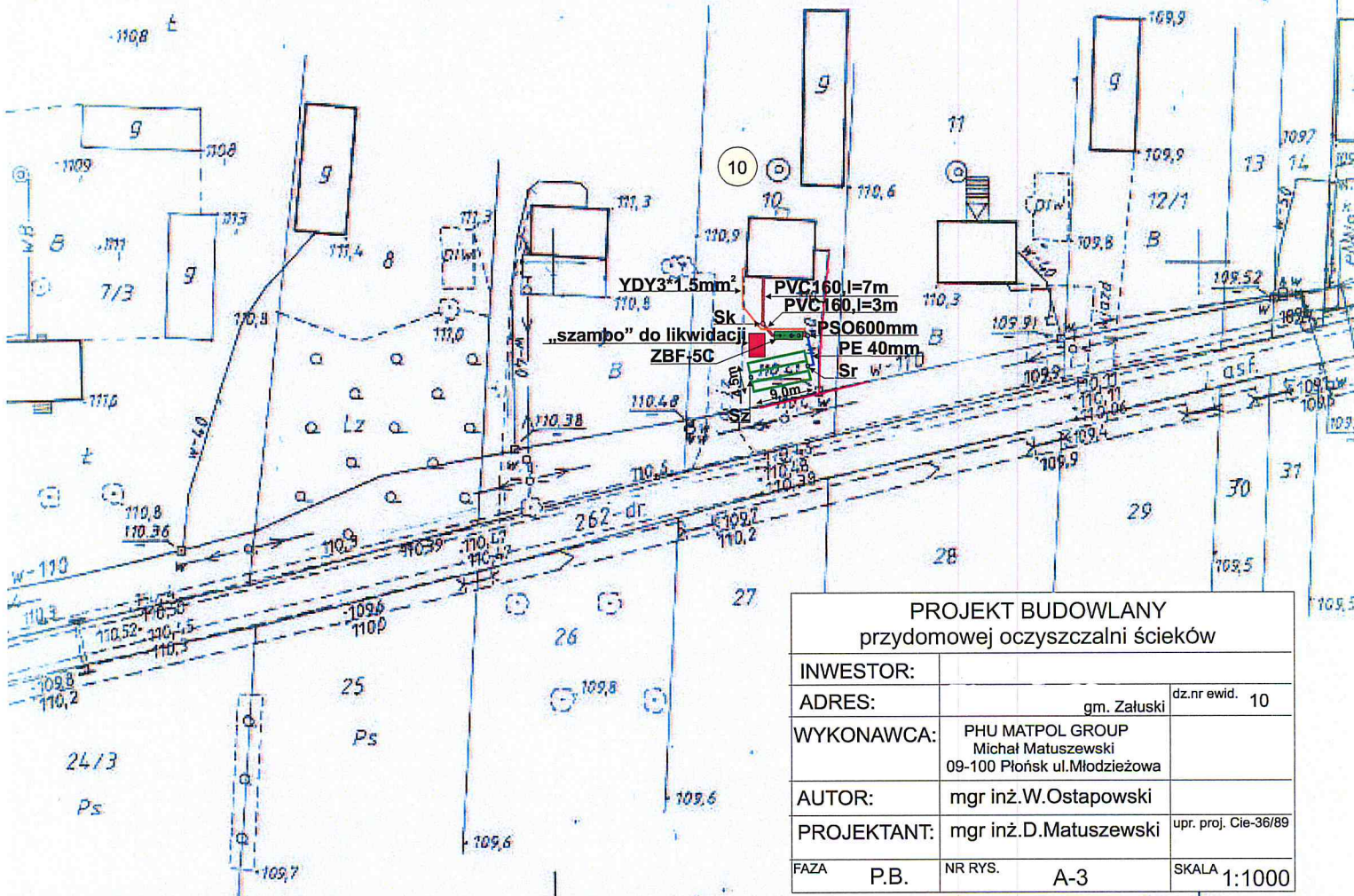
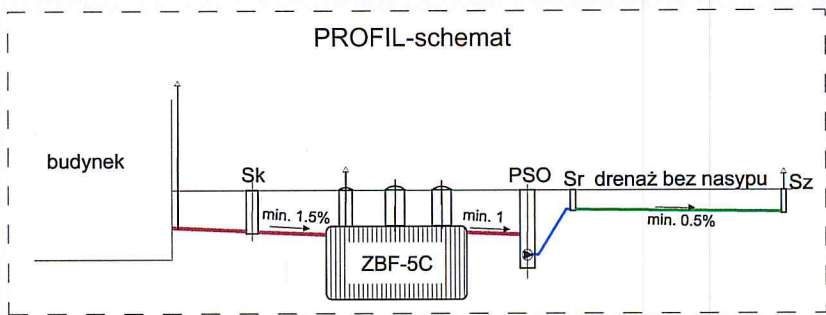
1140 Budowlany - 100000000
 1140 Budowlany - 100000000
 1140 Budowlany - 100000000
 1140 Budowlany - 100000000
 1140 Budowlany - 100000000

255/2010
 1140 Budowlany - 100000000
 1140 Budowlany - 100000000
 1140 Budowlany - 100000000

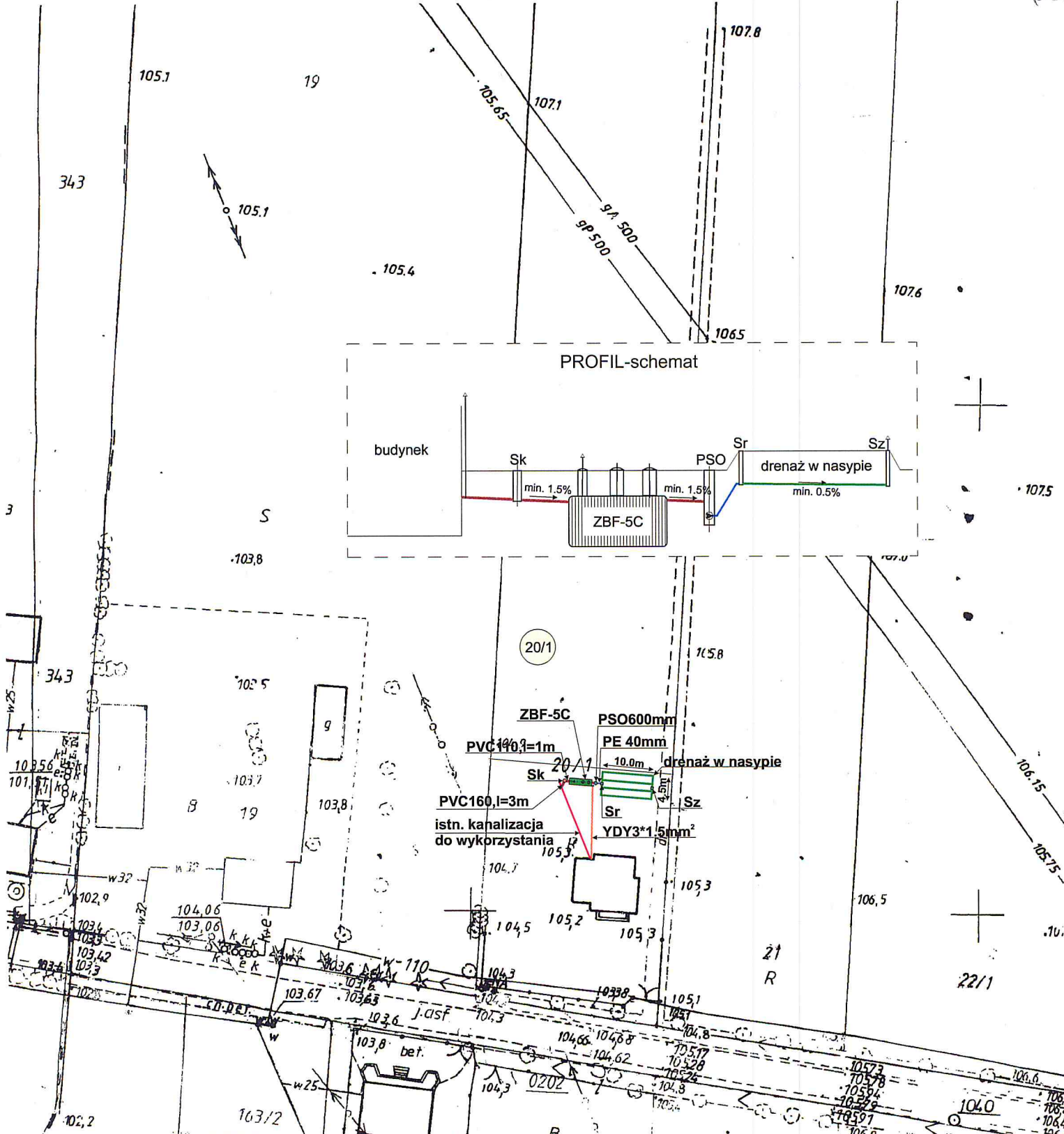
Biuro Studiów
 Projekt: Oczyszczalnia Ściekowej (Planowa)
 Inżynier: D. Matuszewski
 Projektant: mgr inż. D. Matuszewski
 Opracował: mgr inż. D. Matuszewski

Plan, 12.01.2010
 mgr inż. D. MATUSZEWSKI
 mgr inż. Bogumiła Wójcik
 mgr inż. D. Matuszewski
 mgr inż. D. Matuszewski
 mgr inż. D. Matuszewski

| | | |
|---|------|------|
| ZBF-5C-reaktor kompaktowy | szt. | 1 |
| PVC160mm-dopływ ścieków | m | 10.0 |
| PVC110mm-odpływ ścieków | m | 1.0 |
| PSO600mm-pomp. ś.oczyszcz. | szt. | 1 |
| YDY3*1.5mm ² -kabel energetyczny | m | 19.0 |
| PVC110mm-drenaż rozsączający | m | 45.0 |
| PE40mm-przewód tłoczny | m | 6.0 |
| Sr-studzienka rozpraszająca (4) | szt. | 1 |
| Sz-studzienka zbiorcza (4) | szt. | 1 |
| Sk-studzienka kanalizacyjna Ø 425mm | szt. | 1 |



| PROJEKT BUDOWLANY przydomowej oczyszczalni ścieków | | |
|---|--|----------------|
| INWESTOR: | | |
| ADRES: | gm. Żaluski | dz.nr ewid. 10 |
| WYKONAWCA: | PHU MATPOL GROUP Michał Matuszewski 09-100 Pióńsk ul.Młodzieżowa | |
| AUTOR: | mgr inż.W.Ostapowski | |
| PROJEKTANT: | mgr inż.D.Matuszewski | |
| FAZA | P.B. | NR RYS. A-3 |
| | | SKALA 1:1000 |



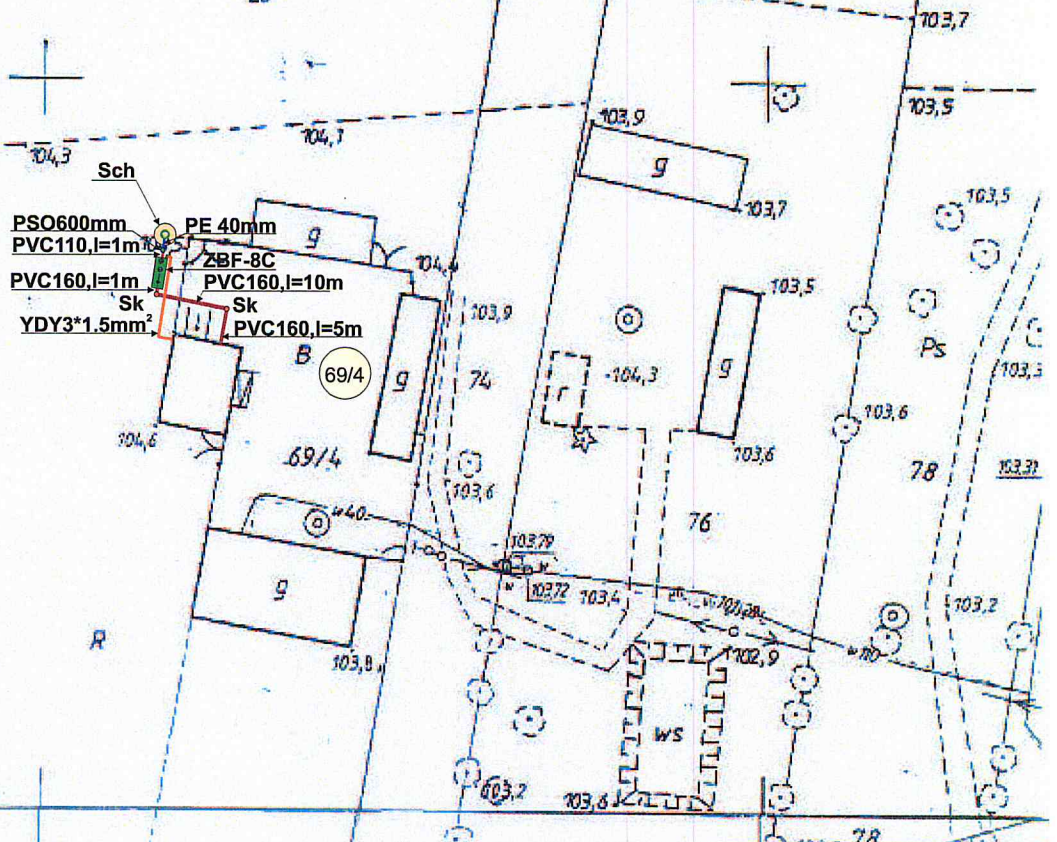
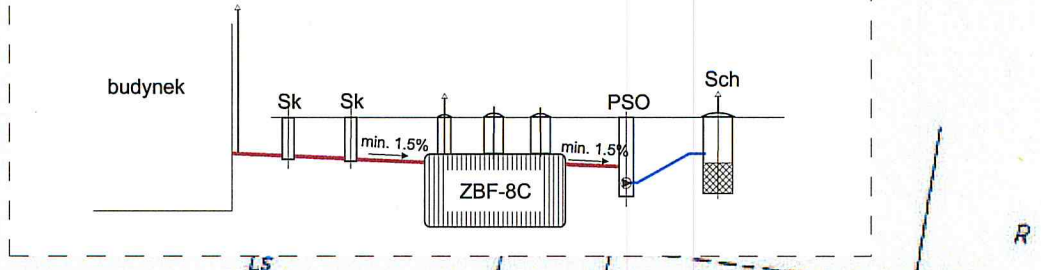
| | | |
|---|------|------|
| ZBF-5C-reaktor kompaktowy | szt. | 1 |
| PVC160mm-dopływ ścieków | m | 3.0 |
| PVC110mm-odpływ ścieków | m | 1.0 |
| PSO600mm-pomp. ś.oczyszcz. | szt. | 1 |
| YDY3*1.5mm ² -kabel energetyczny | m | 15.0 |
| PVC110mm-drenaż rozsączający | m | 49.0 |
| PE40mm-przewód tłoczny | m | 1.5 |
| Sr-studzienka rozprowadzająca (4) | szt. | 1 |
| Sz-studzienka zbiorcza (4) | szt. | 1 |
| Sk-studzienka kanalizacyjna ϕ 425mm | szt. | 1 |

| PROJEKT BUDOWLANY przydomowej oczyszczalni ścieków | | | |
|---|--|-------------|--------------|
| INWESTOR: | | | |
| ADRES: | gm. Zaluski | dz.nr ewid. | 20/1 |
| WYKONAWCA: | PHU MATPOL GROUP Michał Matuszewski 09-100 Płońsk ul.Młodzieżowa | | |
| AUTOR: | mgr inż.W.Ostapowski | | |
| PROJEKTANT: | mgr inż.D.Matuszewski | | |
| FAZA | P.B. | NR RYS. | A-4 |
| | | | SKALA 1:1000 |

88.

Objekt: Włociszka
 Gmina: Zaluski
 Województwo: mazowieckie
 Skala 1:1000

PROFIL-schemat



| | | |
|---|------|------|
| ZBF-8C-reaktor kompaktowy | szt. | 1 |
| PVC160mm-dopływ ścieków | m | 16.0 |
| PVC110mm-odpływ ścieków | m | 1.0 |
| YDY3*1.5mm ² -kabel energetyczny | m | 14.0 |
| SCH - studnia chłonna | szt. | 1 |
| Sk-studzienka kanalizacyjna ϕ 425mm | szt. | 2 |
| PSO600 -pomp. ściek. oczyszczonych | szt. | 1 |
| PE 40mm -przewód tłoczny | m | 2.0 |

| PROJEKT BUDOWLANY przydomowej oczyszczalni ścieków | | |
|---|--|----------------------|
| INWESTOR: | | |
| ADRES: | gmin. Zaluski | dz.nr ewid. 69/4 |
| WYKONAWCA: | PHU MATPOL GROUP Michał Matuszewski 09-100 Płońsk ul.Młodzieżowa | |
| WSPÓŁPRACA: | mgr inż.W.Ostapowski | |
| PROJEKTANT: | mgr inż.D.Matuszewski | upr. proj. Cie-36/89 |
| FAZA | P.B. | NR RYS. A-9 |
| | | SKALA 1:1000 |

33

DL 1995/2010

Płońsk, 18.03.2010

mgr inż. D. Matuszewski

mgr inż. W. Ostapowski

mgr inż. B. Walski

102.9

102.5

102.7

102.6

102.4

102.3

102.2

102.1

102.0

101.9

101.8

101.7

101.6

101.5

101.4

101.3

101.2

101.1

101.0

100.9

100.8

100.7

100.6

100.5

100.4

100.3

100.2

100.1

100.0

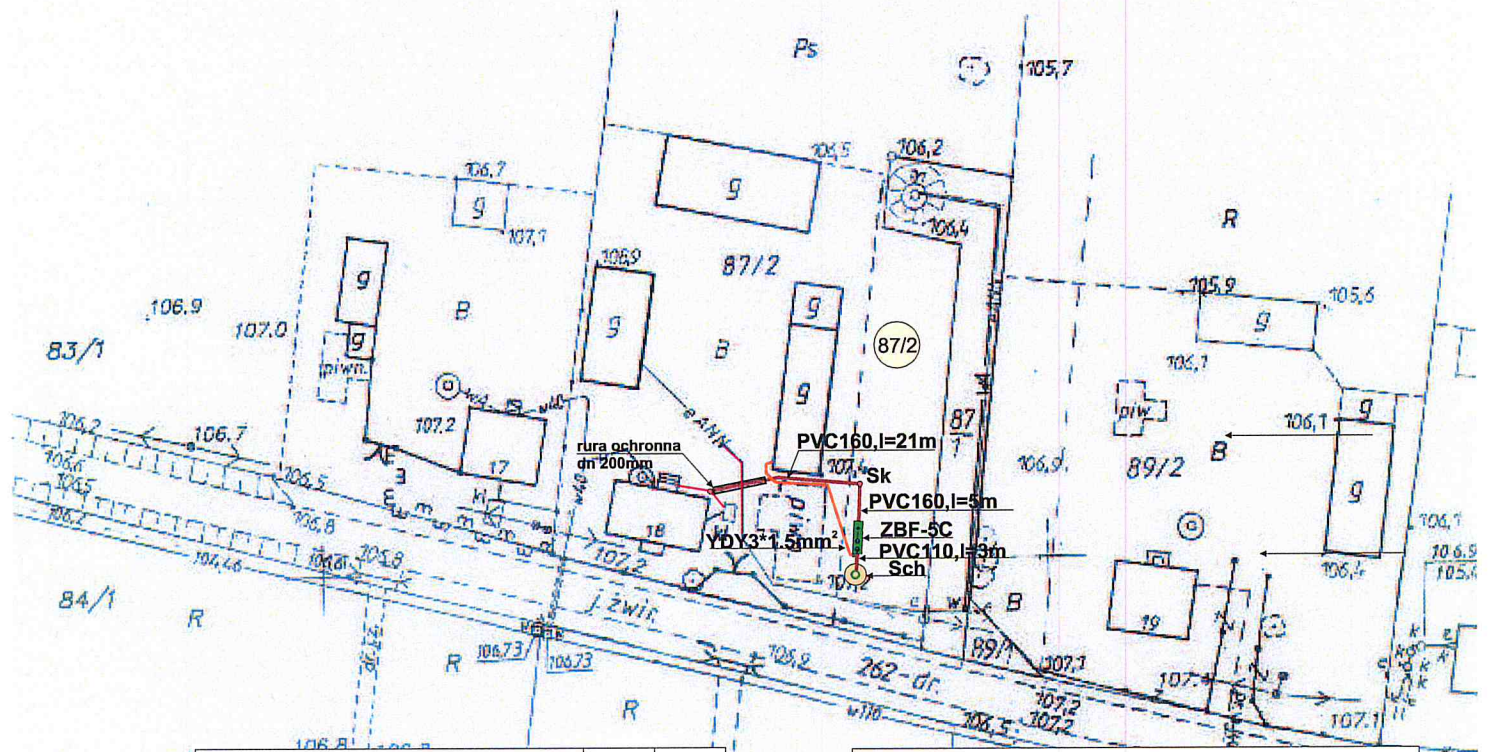
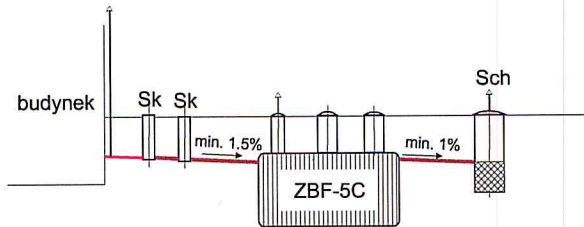
linka: Wron'ska

miasto: Zaluski

projektant: Matuszewski

Skala: 1:1000

PROFIL-schemat



| | | |
|---|------|------|
| ZBF-5C-reaktor kompaktowy | szt. | 1 |
| PVC160mm-dopływ ścieków | m | 26.0 |
| PVC110mm-odpływ ścieków | m | 3.0 |
| YDY3*1.5mm ² -kabel energetyczny | m | 22.0 |
| SCH - studnia chłonna | szt. | 1 |
| Sk-studzienka kanalizacyjna ϕ 425mm | szt. | 2 |

| PROJEKT BUDOWLANY prydomowej oczyszczalni ścieków | | | |
|--|------|---|------------------|
| INWESTOR: | | | |
| ADRES: | | gm. Żaluzki | dz.nr ewid. 87/2 |
| WYKONAWCA: | | PHU MATPOL GROUP Michał Matuszewski 09-100 Płońsk ul. Młodzieżowa | |
| WSPÓŁPRACA: | | mgr inż. W. Ostapowski | |
| PROJEKTANT: | | mgr inż. D. Matuszewski | |
| FAZA | P.B. | NR RYS. | A-7 |
| | | | SKALA 1:1000 |

Oz. 255/2010

Powiat, 27.01.2010

Starosta
mgr Bogusław Włodarczyk
Urząd Gminy Żaluzki
ul. Wolności 100
09-100 Płońsk