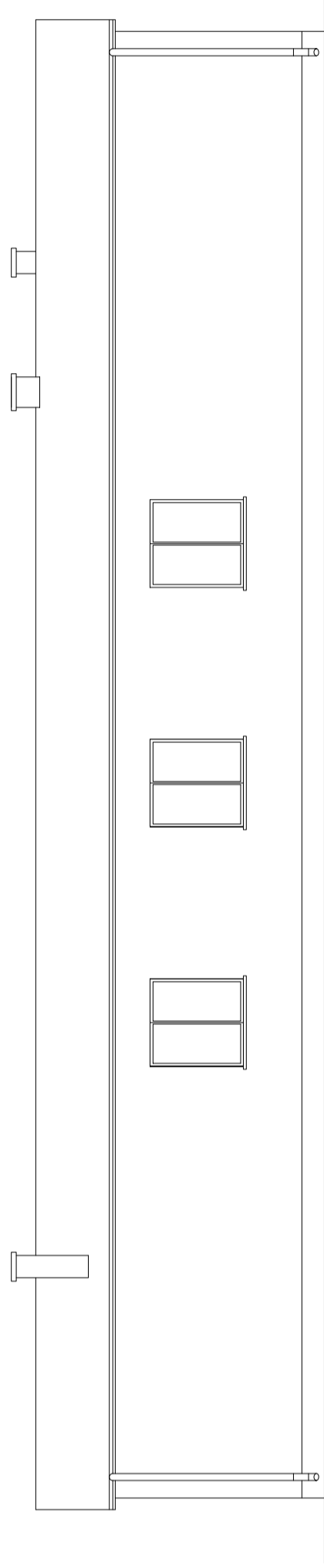
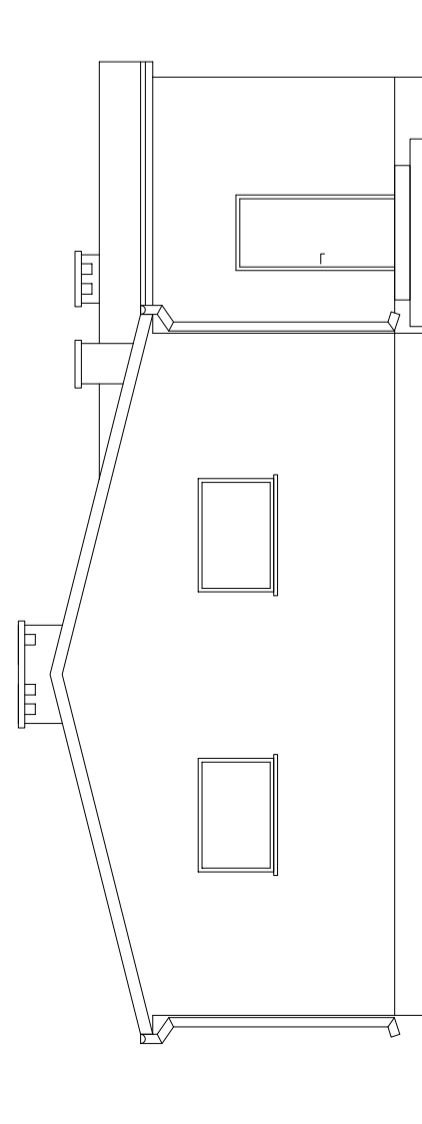


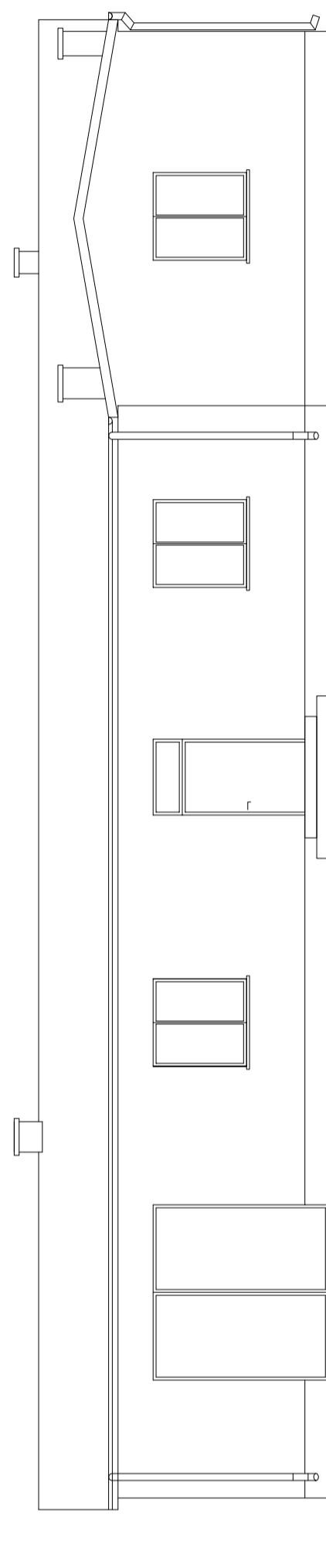
Elewacja zachodnia



Elewacja północna



Elewacja wschodnia



Elewacja południowa

Na pokrycie dachowe zastosować blachę stalową powlekaną trapezową TRB 45 gr. 0,5mm.  
Rynny i rury spustowe z blachy stalowej powlekanej w kolorze zbliżonym do koloru połaci dachu.  
Tynk cienkowarstwowy silitkatowo-silikonowy gr. 1,5mm. Na cokole budynku tynk cienkowarstwowy mozaikowy gr. 1,5mm.  
Parapety zewnętrzne z blachy stalowej powlekanej w kolorze zbliżonym do koloru połaci dachu.  
Wrota garażowe oczyścić z rdzy i resztek starej farby. Po zabezpieczeniu farbą podkładową wrota wymalować farbą nawierzchniową chlorokauczkową.  
Kolorystykę wszystkich elementów elewacji ustalic z inwestorem na etapie wykonstwa.  
Schody zewnętrzne obłożyć gresem antypoślizgowym. Wokół budynku wykonać opaskę z kostki brukowej w obrzeżu trawnikowym. Szerokość opaski 70cm. Grubość kostki brukowej 6cm.

Uwagi ogólne:  
1) Wszelkie wyliczenia w niniejszym projekcie wykonano i poddano weryfikacji.  
2) Wszelkie dane techniczne odnośnie materiałów i technologii.  
3) Przepisy określone Polskimi Normami i zaleceniami.  
4) Wszelkie dane i szacunki budowlane.  
5) Szczegółowe warunki rozliczeń i wykonawstwa ze względu na zastosowane materiały i technologie.

Wszelkie prawa niniejszego opracowania są zastrzeżone. Kopiowanie, rozpowszechnianie i udostępnianie bez zgody autora jest zabronione.

**Zakład Usług Projektowych KMP s.c.**  
*Krzysztof Paluszynski, Marcin Paluszynski*  
09-100 Piątek, ul. Polna 13/30, tel. 0-23 662 75 83

Nazwa projektu/Nazwa inwestycji:		Remont i przebudowa istniejącego budynku OSP w Smulskach	
Inwestor:		Gmina Zaluski	
Adres obiektu:		09-142 Zaluski, Zaluski 67	
Forma rys.:		A2	
Skala:		1:100	
Faza proj.:		PB	
Nr rys. architekta:		5	
Nr. pros.:		K-5/05/10	
Imię i Nazwisko Projektanta:		Data: Nr. upr. Podpis:	
mgr inż. Krzysztof Paluszynski		01.2010 MAJ/086/P200/16	
Współautor:		01.2010	
mgr inż. Marcin Paluszynski			