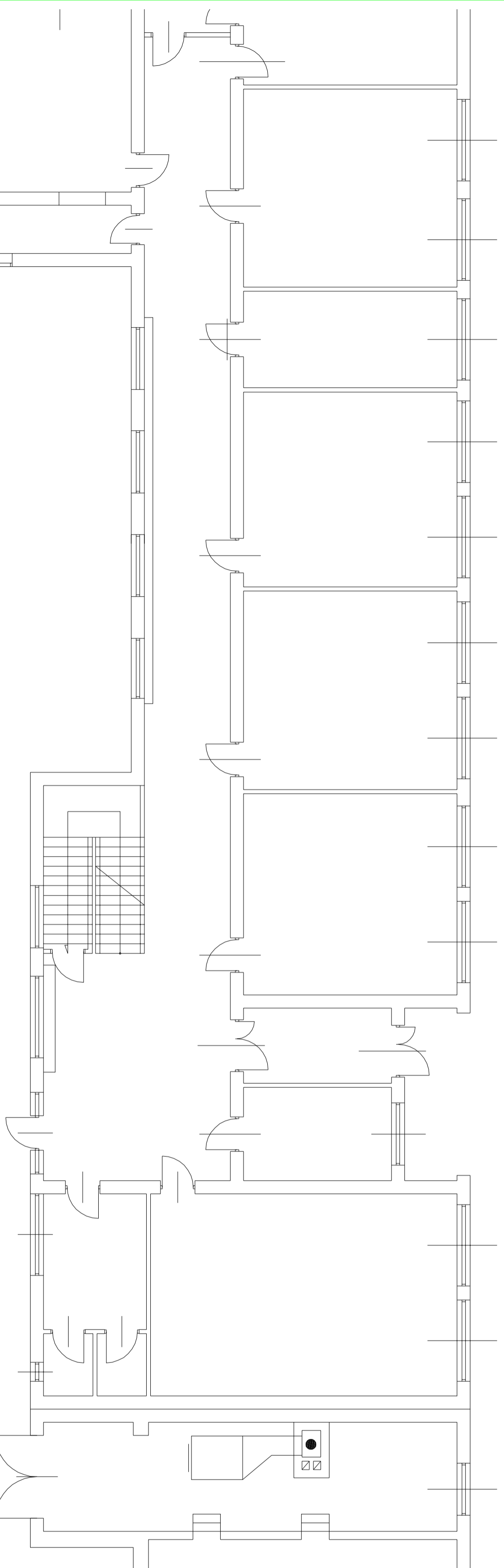
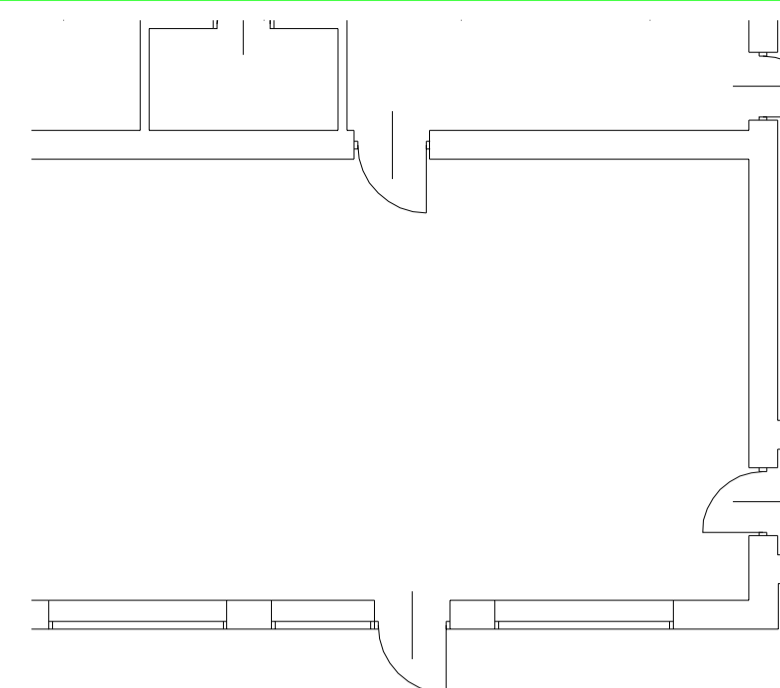


Elewacja północna - inwentaryzacja



Rzut przyziemia - inwentaryzacja



Wszelkie prawa inżynierskiego opracowania są zarezerwowane. Kopiowanie, rozpowszechnianie i udostępnianie osobom trzecim projektu lub jego części bez zgody autorów jest zabronione.

ZAKŁAD USŁUG PROJEKTYWNYCH KAMP S.C.
Krzysztof Paluszki i Partnerzy sp. z o.o.
 09-100 Płońsk, ul. Palmowa 13/20, tel. 0-23 662 76 83

Nazwa projektu/obiektu:
 Budowa instalacji – kotłowni gazowej

Wzrost ze zbiornikami gazu i oczyszczalni ścieków
 w Stróżewie nr ewid. działki: 198/11

Inwestor:
 Gmina Zaluski
 09-142 Zaluski, Zaluski 67

Skala:
 1:100

Forma projektu:
 R

Nazwa projektu:
 Inwentaryzacja budynku szkoły

Imię i nazwisko projektanta:
inż. Krzysztof Paluszki

Wzrost:
 6

Podpis:
 K. PALUSKI

Imię i nazwisko:	Data:	Nr upr.:	Podpis:
inż. Krzysztof Paluszki			