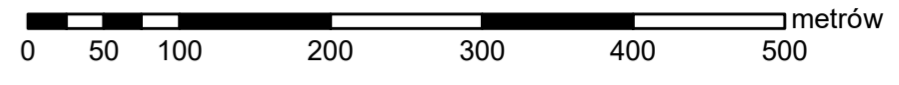


MAPA GOSPODARCZO-PRZEGLĄDOWA DRZEWOSTANÓW

OBREBU PRZYBOROWICE GÓRNE

GMINA:
Zaluski
POWIAT
płocki
WOJEWÓDZTWO
mazowieckie

Stan na 10.09.2021 r.
POWIERZCHNIA OGÓLNA: 25,1 ha (25,097 ha)
SKALA: 1 : 5 000
ARKUSZ 1(1)



Grunty obrębu WRONSKA

Grunty obrębu SZCZYTNO

Grunty obrębu SŁOTWIN

Grunty obrębu KAROLINOWO

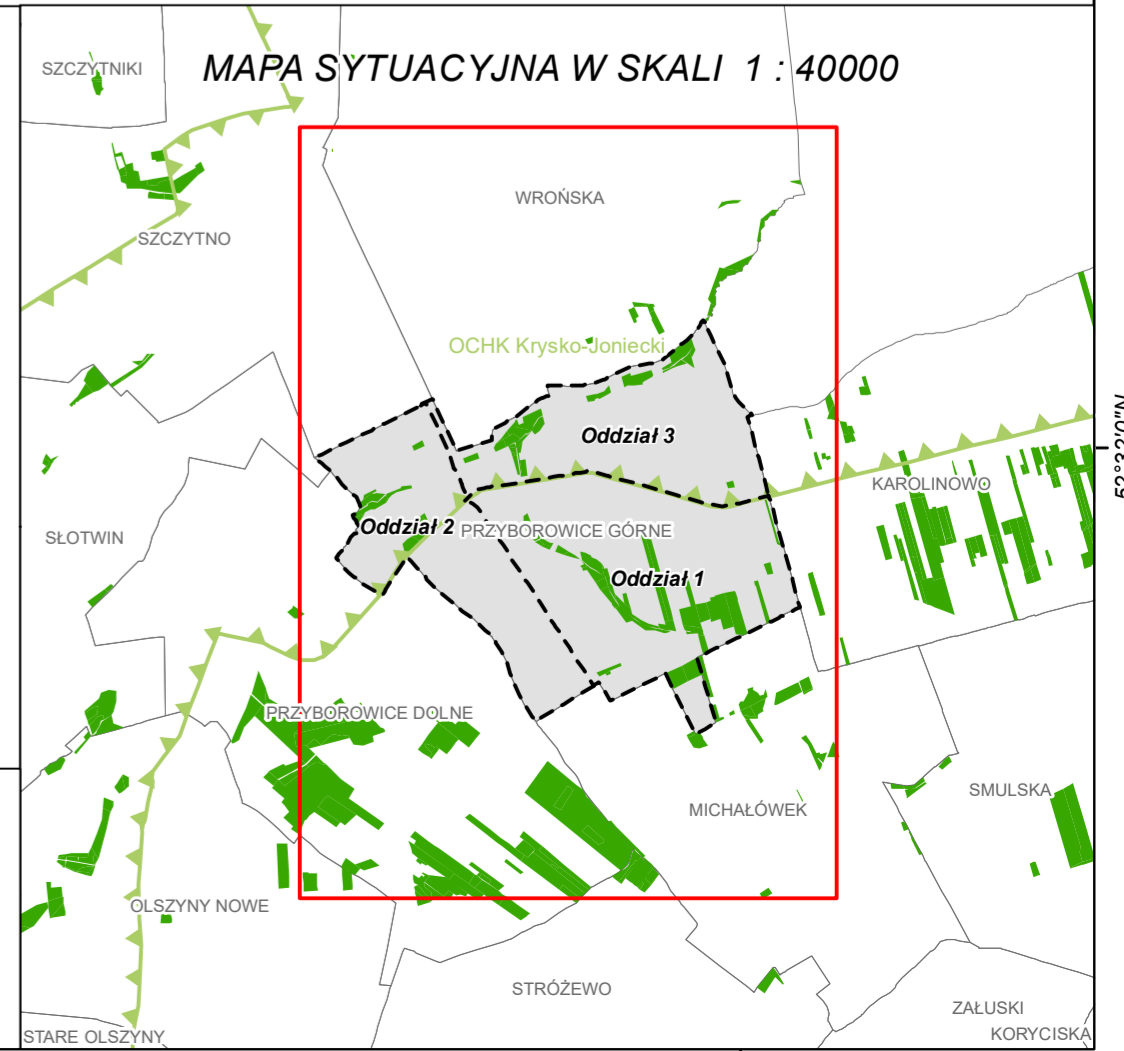
Grunty obrębu PRZYBOROWICE DOLNE

- Granica oddziału
- Granica pododdziału
- Granica działek ewidencyjnych
- Granica powierzchni niestanowiących wyłączenia (PNSW)
- Tory kolejowe
- Droga leśna
- Droga publiczna
- Ciek
- Linia energetyczna, telekomunikacyjna, nurociąg
- Pozostałe obiekty liniowe
- Dojazdy pożarowe
- Punkt czerpania wody
- Hydrant

- Granice kompleksów od lasów innej własności
- Granice współwłasności z inną własnością
- Granice gruntów przeznaczonych do zalesienia
- Kasownik
- Osobliwości przyrodnicze punktowe
- Osobliwości przyrodnicze powierzchniowe
- Opis oddziału
- Opis pododdziału
- Opis pododdziału z lasami poza ewidencją

Grunty leśne zalesione
grunty leśne I klasa niezalesione wieku do 21 lat reboznosci

	świerk (ŚW)
	brzoza (BRZ), robinia akacjowa (AK)
	lipa (LP), osika (OS), topola (TP), wierzba (WB)
	Pozostałe grunty leśne
	Plazowina liściasta/iglasta
	sosna (SO), modrzew (MD)
	świerk (ŚW)
	jodla (JD), daglezja (DG)
	dąb (DB), dąb czerwony (DB.C)
	buk (BK), grab (GB)
	jesion (JS), klon (KL), jawor (JW), wiąz (WZ), czereśnia (CZR.P)
	olsza (OL)



Mapę sporządzono na podstawie mapy ewidencyjnej obrębu ewidencyjnego PRZYBOROWICE GÓRNE Wykonał(a): Maciej Sarnowski
Układ współrzędnych PL-1992

Opracowanie:
TAXUS UL
Taxus UL Sp. z o.o.
ul. Ochocka 14
02-495 Warszawa
www.taxusul.com.pl

Sprawdził: Maciej Lewandowski