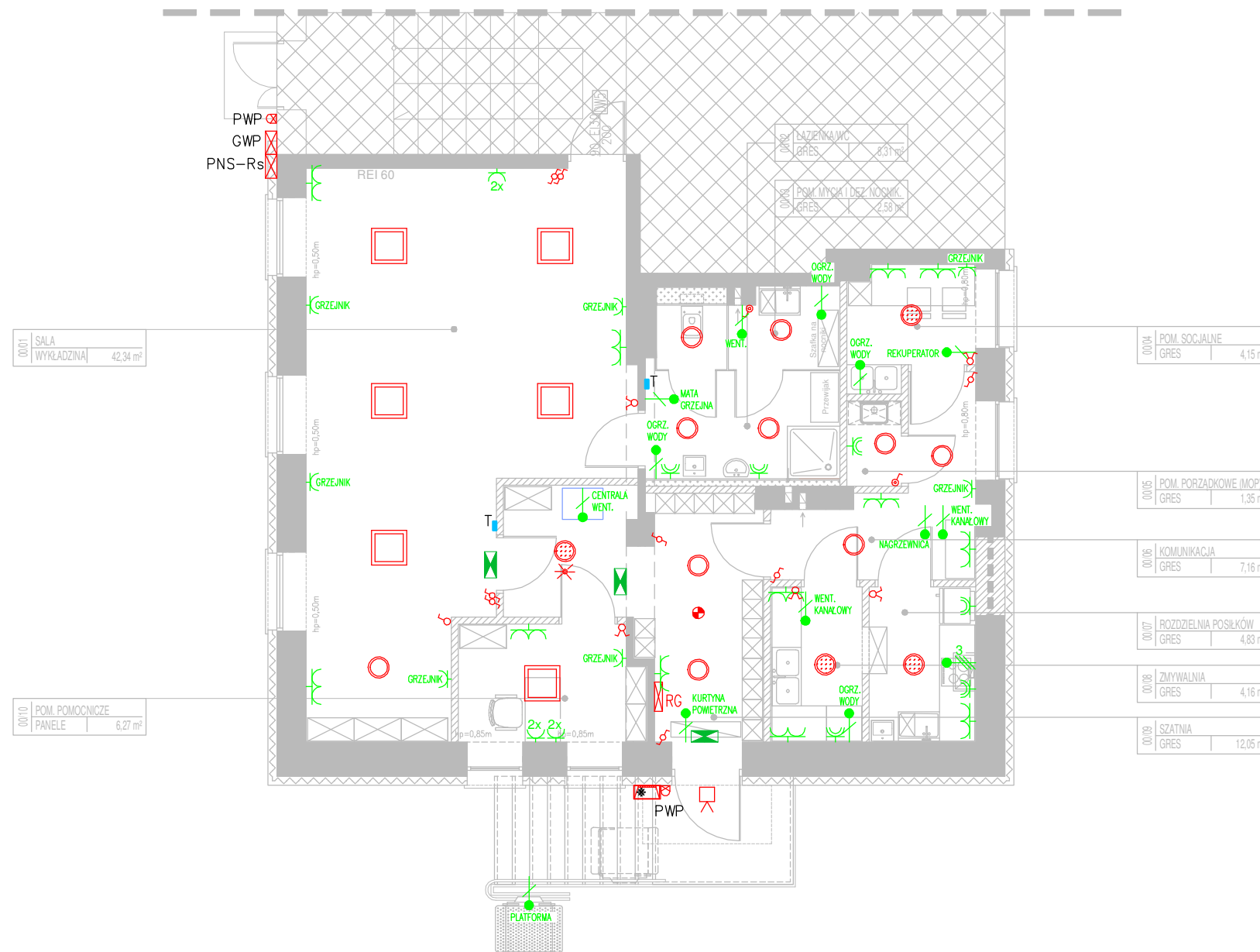


ISTNIEJĄCA CZĘŚĆ BUDYNKU POZA
ZAKRESEM OPRAWOWANIA



LEGENDA:

- Naświetlacz LED 47W, 4550lm, 4000k
- Plafoniera LED 25W/3130lm 4000K IP66
- Plafoniera LED 17W/2140lm 4000K IP66
- Oprawa LED 38W/4310lm 4000K
- Łącznik pojedynczy
- Łącznik pojedynczy IP44
- Łącznik podwójny
- Łącznik schodowy
- Czujka ruchu PIR + MW
- Oprawa awaryjna LED 2W/1h
- Oprawa awaryjna LED 3W/1h zewnętrzna
- Oprawa ewakuacyjna LED 1W/1h
- Gniazdo pojedyncze 230V 2P+Z
- 2x Gniazdo pojedyncze 230V 2P+Z
- Gniazdo pojedyncze 230V IP44 2P+Z
- Gniazdo podwójne 230V 2x 2P+Z
- Wypust elektryczny
- Przycisk PWP
- Rozdzielnia elektryczna
- Termostat

Jednostka projektowa:				ul. Śląska 2, lok. 1-4, 06-400 Ciechanów tel. kom.: +48 505 119 694, tel/fax: +48 (23) 307 07 67 www.alfaprojekty.com.pl, biuro@alfaprojekty.com.pl NIP: 566-188-00-87, REGON: 141078501	
Inwestor:		GMINA ZAŁUSKI		Załuski 67 09-142 Załuski	
Obiekt:		ZMIANA SPOSOBU UŻYTKOWANIA ORAZ PRZEBUDOWA I DOSTOSOWANIE POMIESZCZEŃ W CZĘŚCI BUDYNKU NA KLUB DZIECIĘCY			
Adres inwestycji:		dz. nr ewid. 280/1, 280/2, 278/32, Kroczevo, 09-142 Załuski			
Nazwa rysunku:		RZUT PARTERU – INSTALACJE ELEKTRYCZNE			
Projektant:		Imię i Nazwisko		Nr upr.	
Inst. Elektryczna		inż. Bogdan Sadowski		Cie-5/98	
Sprawdzający:		Imię i Nazwisko		Nr upr.	
Inst. elektryczne		mgr inż. Jarosław Klejment		MAZ/0269/PWBE/15	
Studium:		Branża:		Data:	
Projekt budowlany		Elektryczna		7 lutego 2020	
		Skala:		Nr rys:	
		1:100		PB-E02	