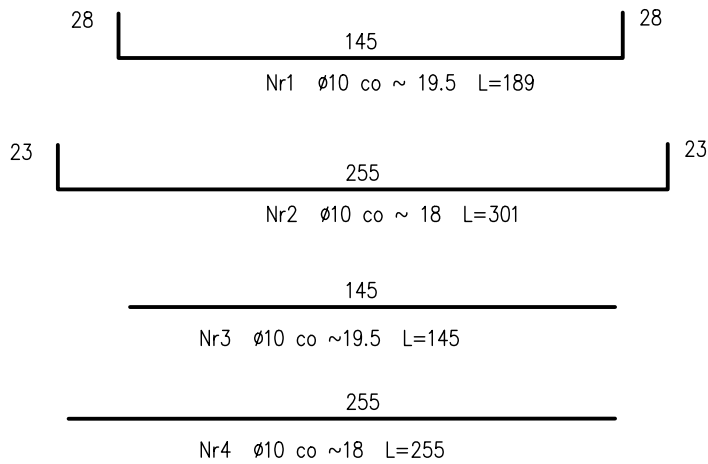
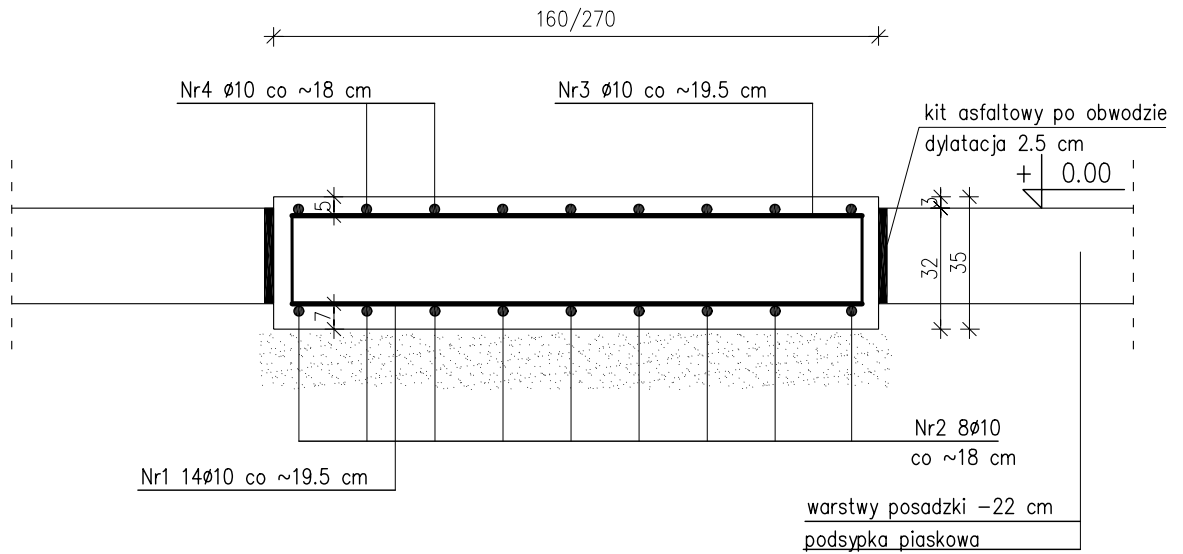


## Fundament pod agregat prądotwórczy



**BETON C16/20**  
**STAL RB 400**

### ZAKŁAD PROJEKTOWANIA WODOCIĄGÓW I KANALIZACJI W OLSZTYNIE

Obiekt: SUW Szczytno

Adres:

m. Szczytno  
Gmina Załuski

Rysunek: Fundament pod agregat  
prądotwórczy

Nr rys:

**10**

Projektował:

mgr inż. Renata Glińska-Panfiłow  
upr. bud. nr 77/85/01

Skala:

1:20

Data:

02.2016

Branża:

bud.