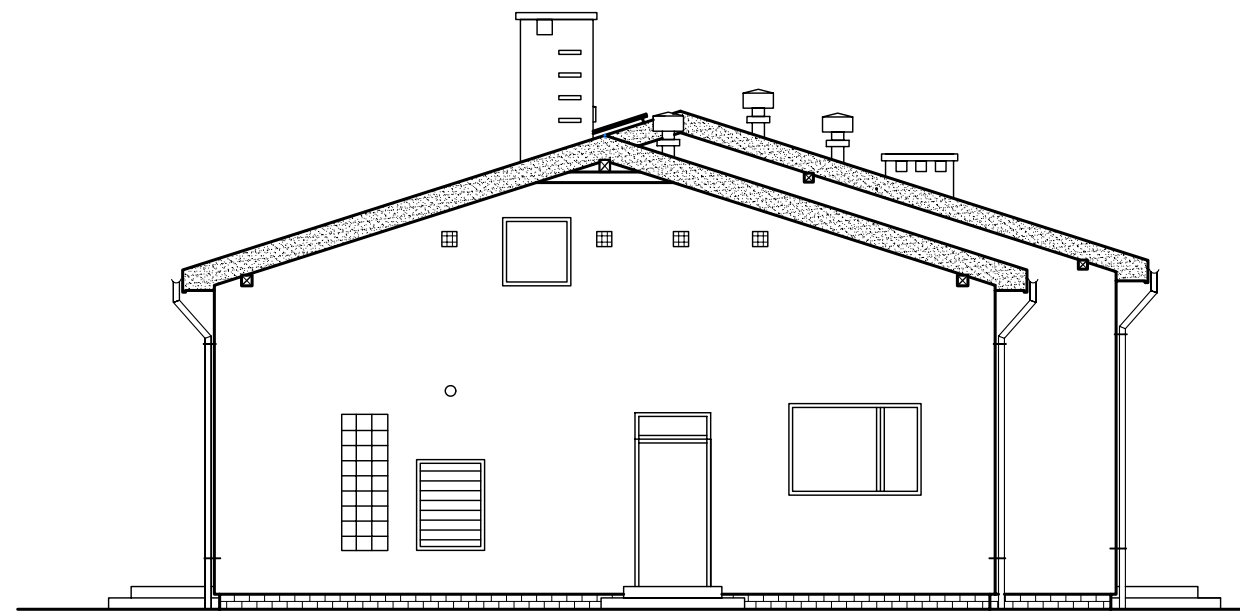
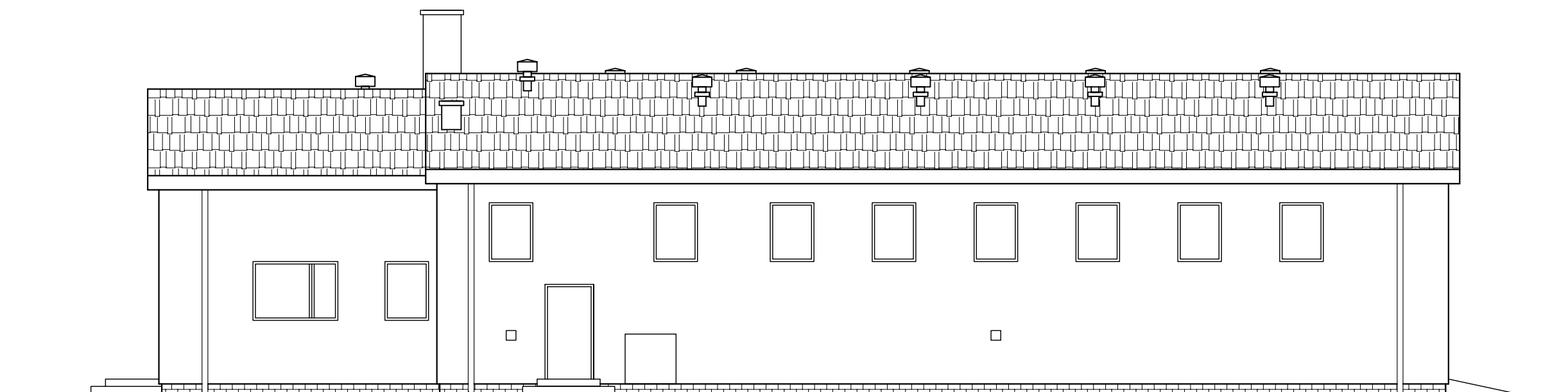


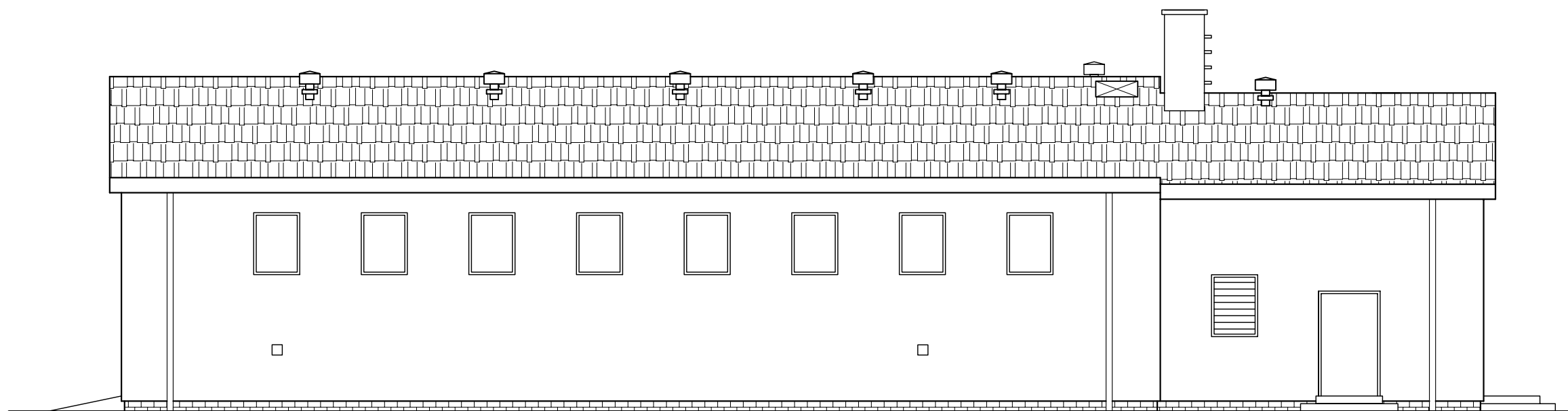
ELEWACJA POŁUDNIOWO-ZACHODNIA



ELEWACJA PÓŁNOCNO-WSCHODNIA



ELEWACJA PÓŁNOCNO-ZACHODNIA



ELEWACJA POŁUDNIOWO-WSCHODNIA

ZAKŁAD PROJEKTOWANIA WODOCIĄGÓW I KANALIZACJI W OLSZTYNIE		Adres: m. Szczytno Gmina Zafuski		Skala: 1:100	Branża: bud.
		Obiekt: SUW Szczytno		Projektował: mgr inż. Renata Glińska-Panifów upr. bud. nr 77/85/0L	
Rysunek: Elewacje		Nr rys: 7		Data: 02.2016	