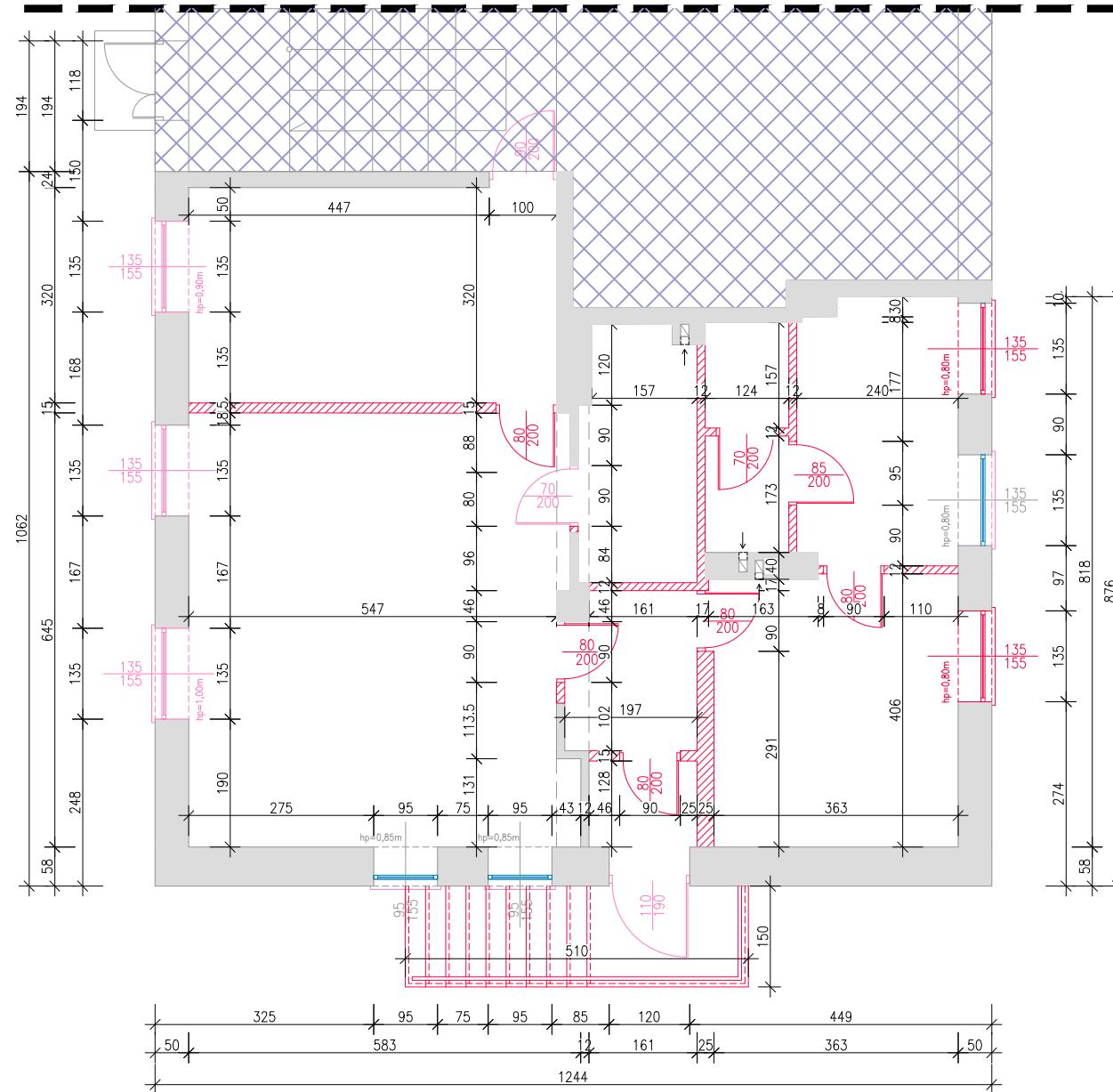


ISTNIEJĄCA CZĘŚĆ BUDYNKU POZA
ZAKRESEM OPRACOWANIA



INSTRUKCJA:

1. PROJEKT NALEŻY ZREALIZOWAĆ ZGODNIE Z OBECNIE OBOWIĄZUJĄCĄ WIEDZĄ TECHNICZNĄ, W PRZYPADKU ROZBIEŻNOŚCI WYMIAROWYCH I TECHNOLOGICZNYCH MIĘDZY PROJEKTAMI BRANŻOWYMI SKONTAKTOWAĆ SIĘ Z G.P.
2. PROJEKT ARCHITEKTONICZNY JEST PROJEKTEM NADRZĘDNYM, WSZYSTKIE ROZBIEŻNOŚCI SKONSULTOWAĆ Z PROJEKTANTEM GENERALNYM.
3. WSZYSTKIE ZMIANY NA ETAPIE REALIZACJI KONSULTOWAĆ Z PROJEKTANTEM.
4. OTWORY W ŚCIANACH KOORDYNOWAĆ Z PROJEKTAMI BRANŻOWYMI.
5. DRZWI – NA RYSUNKACH OPISANO WYMIARY W ŚWIETLE OŚCIEŻNIC.
6. WYMIARY PODANO W CM, RZĘDNE POZIOMÓW PODANO W M, SPADKI PODANO W %.
7. OKNA – NA RYSUNKACH OPISANO WYMIARY W ŚWIETLE OŚCIEŻY.
8. PRZED PRZYSTĄPIENIEM DO ROBÓT SPRAWDZIĆ WYMIARY W NATURZE.
9. IZOLACJE PRZECIWWILGOCIOWE I PRZECIWDODNE WYKONAĆ ZE SZCZEGÓLNYM STARANNOŚCIĄ, ZGODNIE Z WYTYCZNYMI TECHNOLOGICZNYMI DOSTARCZONYMI PRZEZ PRODUCENTA, WSZYSTKIE PRZEJŚCIA PRZEZ W/W WYKONAĆ W SPOSÓB SZCZELNY.
10. WSZYSTKIE ŚCIANY WYDZIELAJĄCE SZACHTY KOMINOWE WYKONAĆ PO WPROWADZENIU: URZĄDZEŃ, RUROCIĄGÓW I KANAŁÓW INSTALACYJNYCH.
11. WSZYSTKIE ŚCIANY DZIAŁOWE WYKONAĆ POMIĘDZY STROPAMI – ŚCIANY POWINNY UTRZYMAĆ SWE PARAMETRY NA CAŁEJ WYSOKOŚCI (OGNIOWE I AKUSTYCZNE).

POWOLAŃ

1. RYSUNKI NALEŻY ROZPATRYWAĆ ŁĄCZNIE Z RYS. PRZEKROJÓW, ELEWACJI, ZAPISAMI OPISU TECHNICZNEGO I PROJEKTAMI BRANŻOWYMI.
2. WYSTĘPUJĄCE W PROJEKCIE NAZWIY I ZNAKI TOWAROWE UŻYTO JEDYŃE W CELU OKREŚLENIA ZAKŁADANYCH TZW. STANDARDÓW TECHNICZNYCH I MATERIAŁOWYCH.
3. WSZYSTKIE ZAPROPONOWANE PRZEZ WYKONAWCĘ: MATERIAŁY, URZĄDZENIA, ELEMENTY I TECHNOLOGIE, POWINNY SPEŁNIAĆ WSZYSTKIE ZAŁOŻONE W PROJEKCIE PARAMETRY TECHNICZNE, ESTETYCZNE I FORMALNO-PRAWNE, A TAKŻE PRZED SKIEROWANIEM DO REALIZACJI POWINNY UZYSKAĆ AKCEPTACJĘ INWESTORA I GP.
4. WSZYSTKIE URZĄDZENIA, MATERIAŁY, ELEMENTY I TECHNOLOGIE, POWINNY POSIADAĆ PRZEZWIDZIANE PRAWEM I ODPOWIEDNIMI PRZEPISAMI DOPUSZCZENIA, ATESTY I CERTYFIKATY.

RZUT PARTERU

UWAGI I OZNACZENIA

WSZYSTKIE WYMIARY PRZED WYKONANIEM SPRAWDZIĆ NA BUDOWIE

± 0,00=103,20 m.n.p.m


OZNACZENIA:

ELEMENTY MUROWE

- Istniejące przegrody pozostające bez zmian
- Elementy przeznaczone do usunięcia
- Stolarka okienna i drzwiowa przeznaczona do demontażu

PRZEGRODY DO USUNIĘCIA

- Ściany lub ich fragmenty przeznaczone do usunięcia
- Poza obszarem opracowania

Jednostka projektowa:				ul. Śląska 2, lok. 1-4, 06-400 Ciechanów tel. kom.: +48 505 119 694, tel/fax: +48 (23) 307 07 67 www.alfaprojekty.com.pl, biuro@alfaprojekty.com.pl NIP: 566-188-00-87, REGON: 141078501	
Inwestor:		GMINA ZAŁUSKI		Załuski 67 09-142 Załuski	
Objekt:		ZMIANA SPOSOBU UŻYTKOWANIA ORAZ PRZEBUDOWA I DOSTOSOWANIE POMIESZCZEŃ W CZĘŚCI BUDYNKU NA KLUB DZIECIĘCY			
Adres inwestycji:		dz. nr ewid. 280/1, 280/2, 278/32, Kroczewo, 09-142 Załuski			
Nazwa rysunku:		RZUT PARTERU – ELEMENTY DO WYBURZENIA I DEMONTAŻU			
Projektant:		mgr inż. arch. Grzegorz Michalski		Nr upr. MA/040/18	
Sprawdzający:		mgr inż. arch. Jacek Jaśkowiec		Cie-76/91	
Studium:		Specjalność: Architektura		Data: 7 lutego 2020	
Projekt budowlany		Skala: 1:100		Nr rys. PB-A01	