

20°27'30"E

20°28'0"E

20°28'30"E

MAPA GOSPODARCZO-PRZEGLĄDOWA DRZEWOSTANÓW OBREBU SZCZYTNIKI

GMINA:
Załuski
POWIAT
płoński
WOJEWÓDZTWO
mazowieckie

Stan na 10.09.2021 r.

POWIERZCHNIA OGÓLNA: 5,26 ha (5,2637 ha)

SKALA: 1 : 5 000

ARKUSZ 1(1)

0 50 100 200 300 400 500 metrów



52°35'0"N

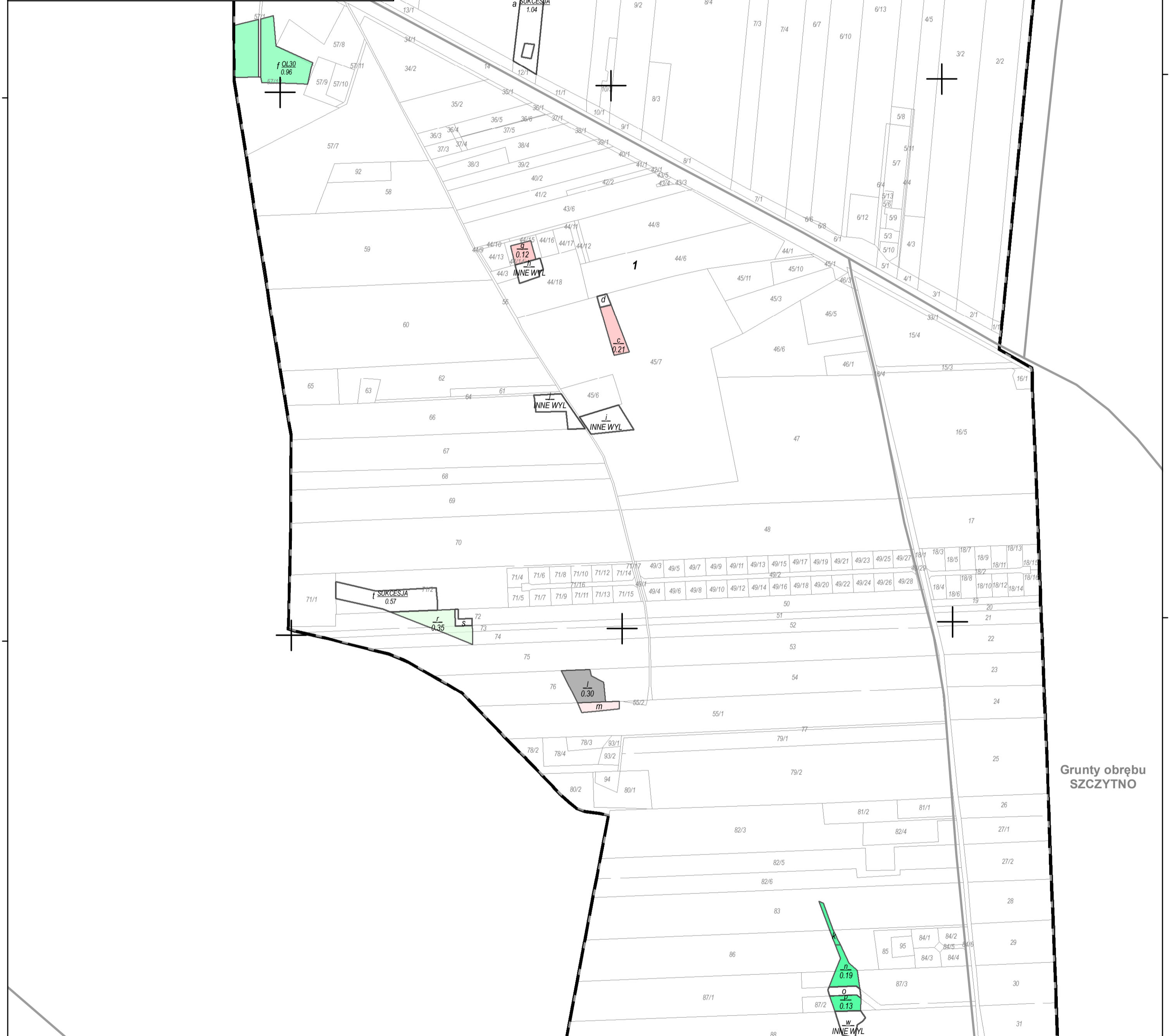
52°34'30"N

52°34'0"N

52°35'0"N

52°34'30"N

52°34'0"N



Grunty obrębu
SZCZYTNO

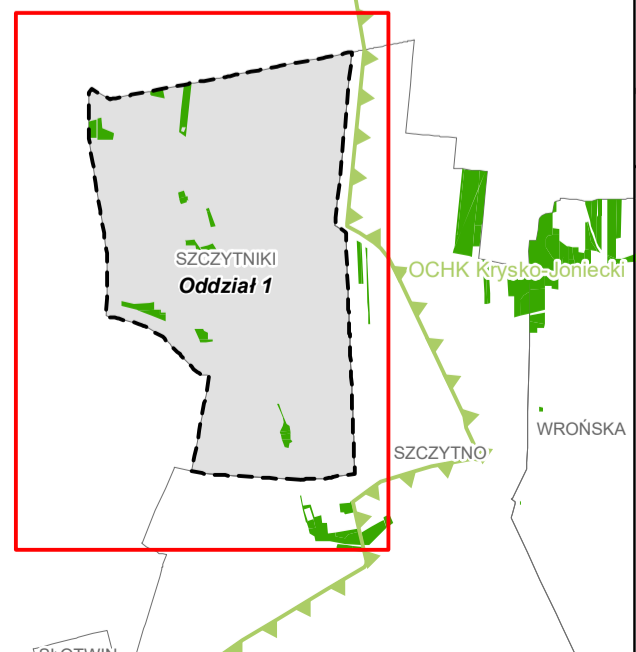
- Granica oddziału
- Granica pododdziału
- Granica działek ewidencyjnych
- Granica powierzchni niestanowiących wyłączenia (PNSW)
- Tory kolejowe
- Droga leśna
- Droga publiczna
- Ciek
- Linia energetyczna, telekomunikacyjna, rurociąg
- Pozostałe obiekty liniowe
- Dojazdy pożarowe
- Punkt czerpania wody
- Hydrant

- Granice kompleksów od lasów innej własności
- Granice współwłasności z inną własnością
- Granice gruntów przeznaczonych do zalesienia
- Kasownik
- Osobliwości przyrodnicze punktowe
- Osobliwości przyrodnicze powierzchniowe
- Opis oddziału
- Opis pododdziału
- Opis pododdziału z lasami poza ewidencją

Grunty leśne zalesione

grunty leśne I klasa niezalesione wieku	od 21 lat do wieku rebojności	leśne i starsze	
			sosna (SO), modrzew (MD)
			świerk (ŚW)
			jodła (JD), daglezja (DG)
			dąb (DB)
			buk (BK), grab (GB)
			klon (KL), jesion (JS), wiąz (WZ), czereśnia (CZR.P)
			olsza (OL)
			brzoza (BRZ), akacja (AK)
			topola (TP), osika (OS), lipa (LP), wierzba (WB)
			Pozostałe grunty leśne

MAPA SYTUACYJNA W SKALI 1 : 50 000



Mapę sporządzono na podstawie mapy ewidencyjnej obrębu ewidencyjnego **SZCZYTNIKI**
Układ współrzędnych PL-1992
Wykonał: Maciej Sarnowski Sprawdził: Maciej Lewandowski

Opracowanie:
TAXUS UL
Taxus UL Sp. z o.o.
ul. Ochocka 14; 02-495 Warszawa
www.taxusul.com.pl

20°27'30"E

20°28'0"E

20°28'30"E