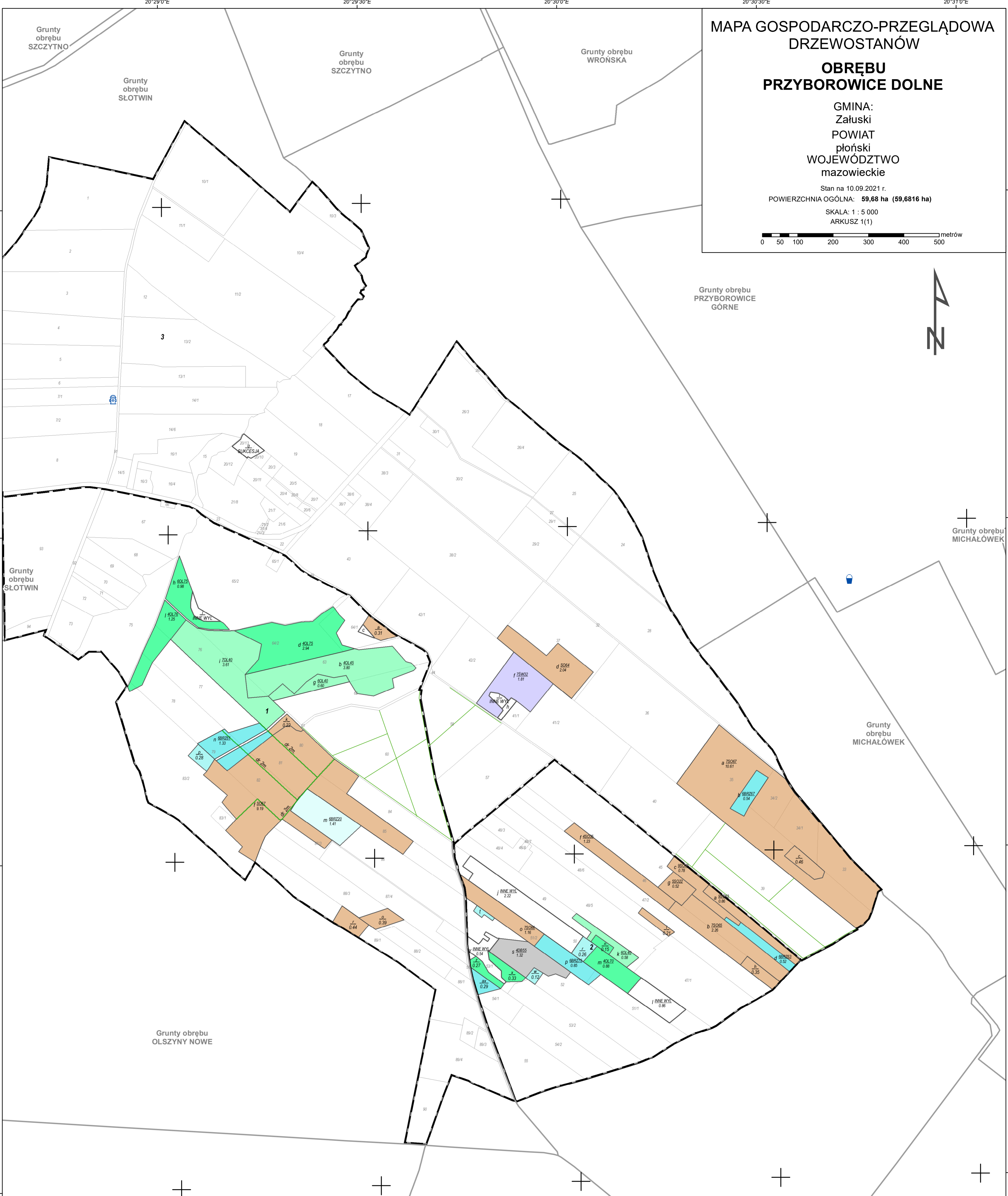
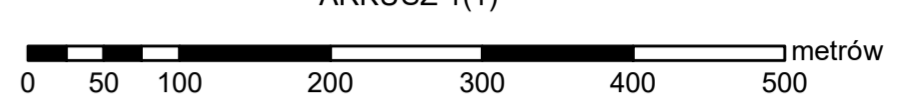


MAPA GOSPODARCZO-PRZEGLĄDOWA  
DRZEWOSTANÓW

**OBREBU  
PRZYBOROWICE DOLNE**

GMINA:  
Załuski  
POWIAT  
płocki  
WOJEWÓDZTWO  
mazowieckie

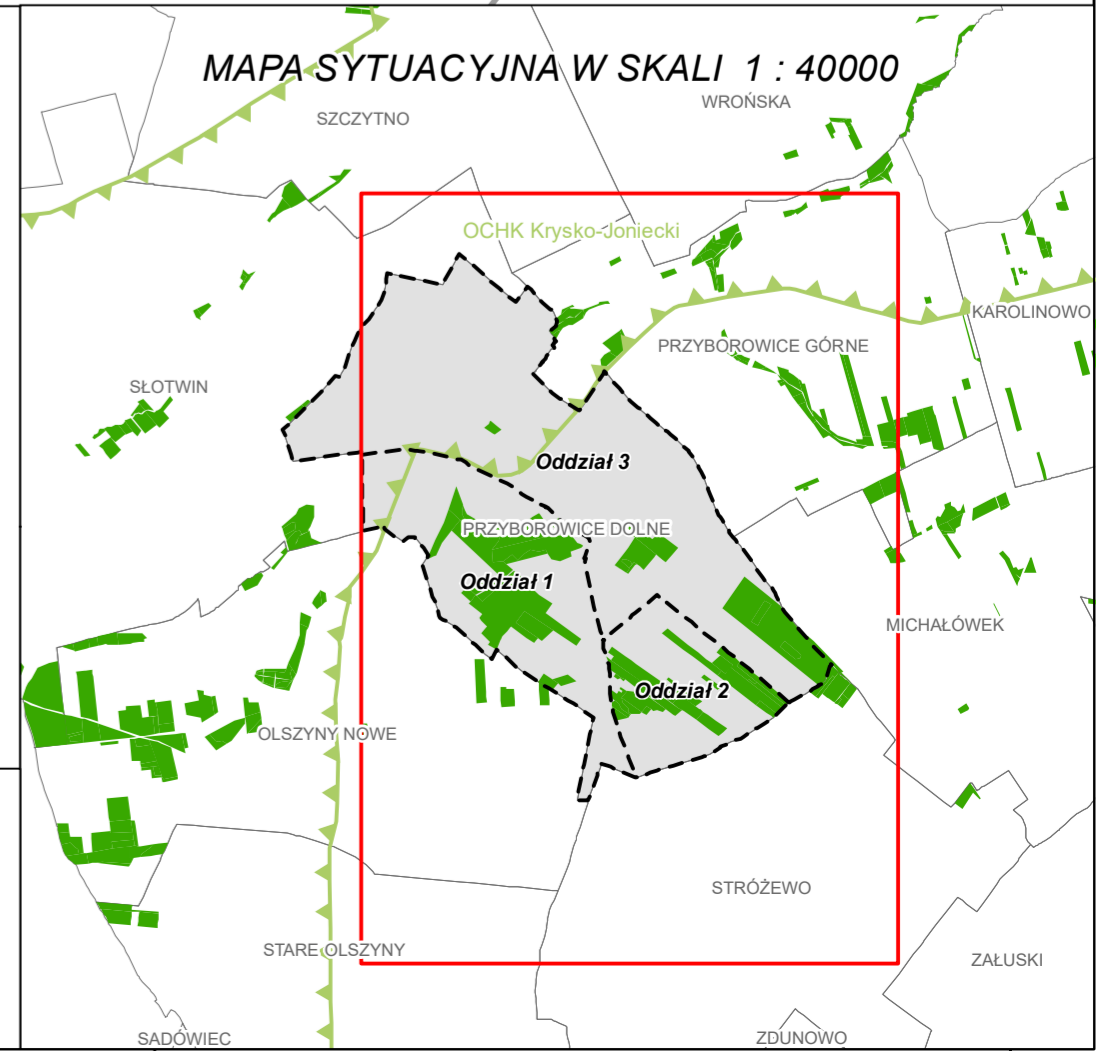
Stan na 10.09.2021 r.  
POWIERZCHNIA OGÓLNA: 59,68 ha (59,6816 ha)  
SKALA: 1 : 5 000  
ARKUSZ 1(1)



- Granica oddziału
- Granica pododdziału
- Granica działek ewidencyjnych
- Granica powierzchni niestanowiących wyłączenia (PNSW)
- Tory kolejowe
- Droga leśna
- Droga publiczna
- Ciek
- Linia energetyczna, telekomunikacyjna, nurociąg
- Pozostałe obiekty liniowe
- Dojazdy pożarowe
- Punkt czerpania wody
- Hydrant

- Granice kompleksów od lasów innej własności
- Granice współwłasności z inną własnością
- Granice gruntów przeznaczonych do zalesienia
- Kasownik
- Osobliwości przyrodnicze punktowe
- Osobliwości przyrodnicze powierzchniowe
- 46 Opis oddziału
- a 6So55 5.76 Opis pododdziału
- d 7So95 2.84 Opis pododdziału z lasami poza ewidencyją

- Grunty leśne zalesione**  
grunty leśne I klasa niezalesione wieku od 21 lat do wieku rebośności
- |  |  |
|--|--|
|  | świerk (ŚW)  |
|  | jodła (JD), dagleżja (DG)  |
|  | dąb (DB), dąb czerwonony (DB.C)                                  |
|  | buk (BK), grab (GB)  |
|  | jesion (JS), klon (KL), jawor (JW), wiąz (WZ), czereśnia (CZR.P) |
|  | olsza (OL)   |
|  | brzoza (BRZ), robinia akacjowa (AK)                              |
|  | lipa (LP), osika (OS), topola (TP), wierzba (WB)                 |
|  | Pozostałe grunty leśne   |
|  | Płazowina liściasta/iglasta                                      |



Mapę sporządzono na podstawie mapy ewidencyjnej obrębu ewidencyjnego **PRZYBOROWICE DOLNE** Wykonał(a): **Maciej Sarnowski**  
Układ współrzędnych PL-1992 Sprawdził: **Maciej Lewandowski**

Opracowanie:  
**TAXUS UL**  
Taxus UL Sp. z o.o.  
ul. Ochocka 14  
02-495 Warszawa  
www.taxusul.com.pl