

# MAPA GOSPODARCZO-PRZEGLĄDOWA DRZEWOSTANÓW

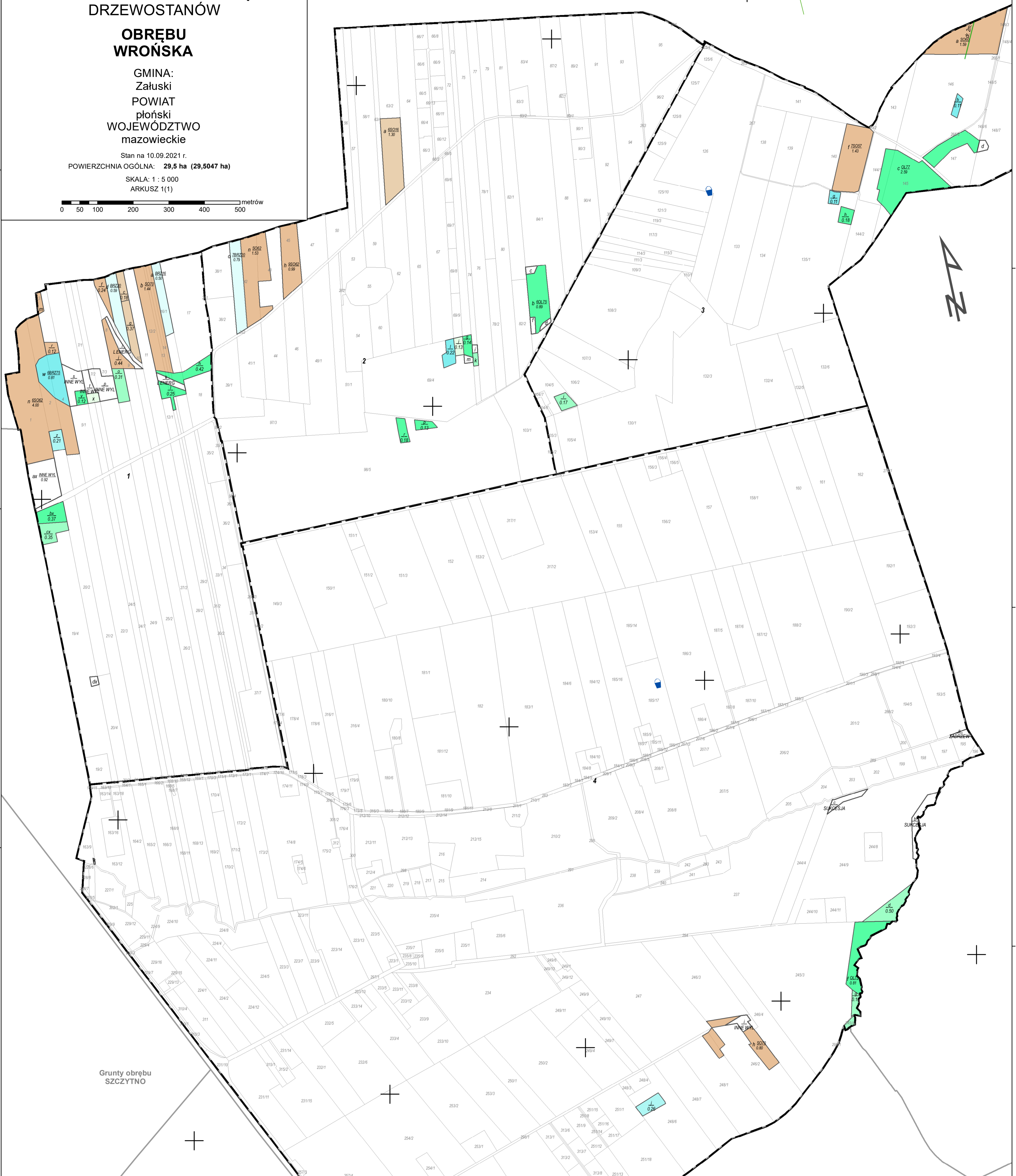
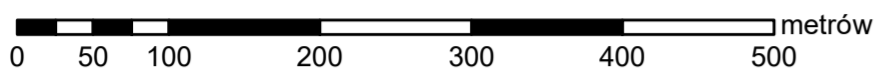
## OBREBU WRÓŃSKA

GMINA:  
Załuski  
POWIAT  
płoński  
WOJEWÓDZTWO  
mazowieckie

Stan na 10.09.2021 r.  
POWIERZCHNIA OGÓLNA: 29,5 ha (29,5047 ha)

SKALA: 1 : 5 000

ARKUSZ 1(1)



Grunty obrębu SZCZYTNO

- Granica oddziału
- Granica pododdziału
- Granica działek ewidencyjnych
- Granica powierzchni niestanowiących wyłączenia (PNSW)
- Tory kolejowe
- Droga leśna
- Droga publiczna
- Ciek
- Linia energetyczna, telekomunikacyjna, nurociąg
- Pozostałe obiekty liniowe
- Dojazdy pożarowe
- Punkt czerpania wody
- Hydrant

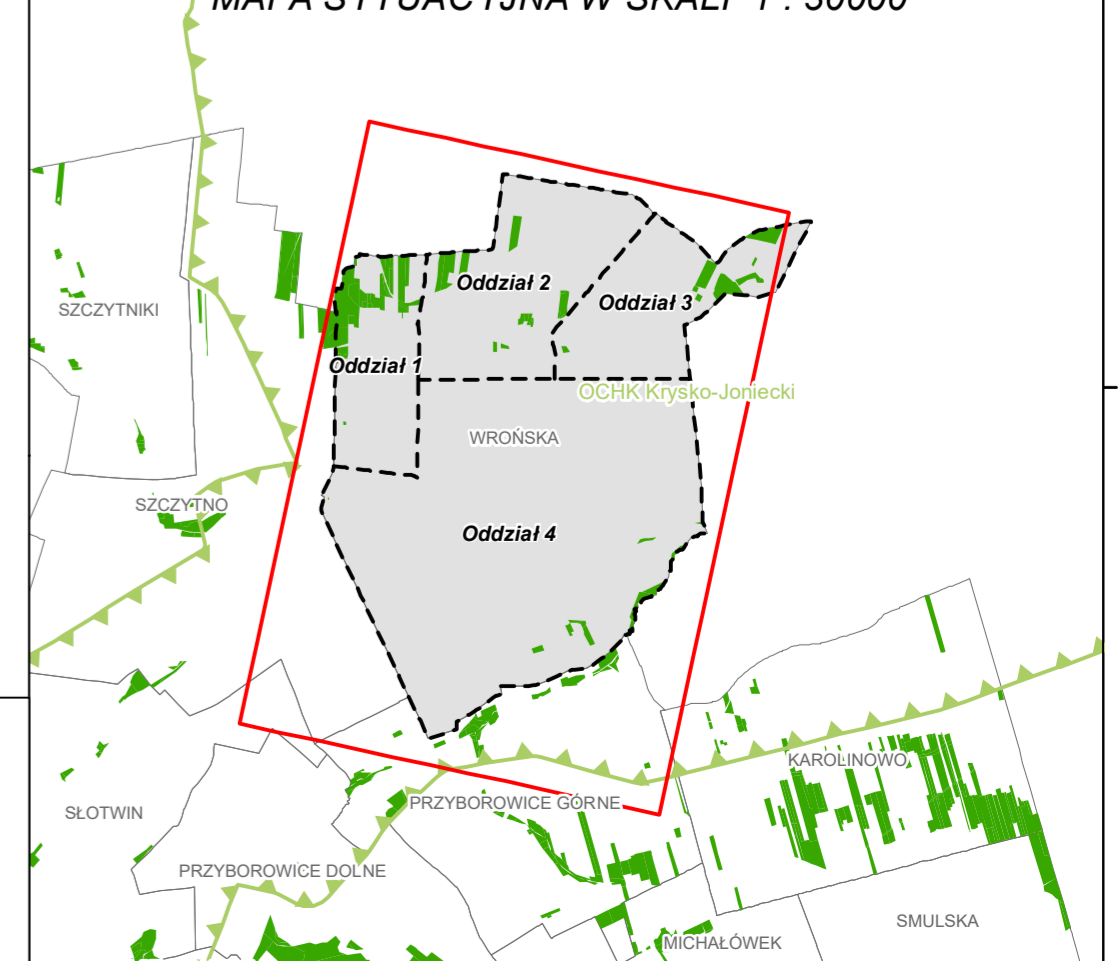
- Granice kompleksów od lasów innej własności
- Granice współwłasności z inną własnością
- Granice gruntów przeznaczonych do zalesienia
- Kasownik
- Osobliwości przyrodnicze punktowe
- Osobliwości przyrodnicze powierzchniowe
- Opis oddziału
- Opis pododdziału
- Opis pododdziału z lasami poza ewidencją

### Grunty leśne zalesione

grunty leśne I klasa niezalesione wieku od 21 lat do wieku rebośności

- |  |  |
|--|--|
|  | sosna (SO), modrzew (MD)   |
|  | świerk (ŚW)  |
|  | jodła (JD), daglezja (DG)  |
|  | dąb (DB), dąb czerwony (DB.C)                                    |
|  | buk (BK), grab (GB)  |
|  | jesion (JS), klon (KL), jawor (JW), wiąz (WZ), czereśnia (CZR.P) |
|  | olsza (OL)   |
|  | brzoza (BRZ), robinia akacjowa (AK)                              |
|  | lipa (LP), osika (OS), topola (TP), wierzba (WB)                 |
|  | Pozostałe grunty leśne   |
|  | Plazowina liściasta/iglasta                                      |

### MAPA SYTUACYJNA W SKALI 1 : 30000



Mapę sporządzono na podstawie mapy ewidencyjnej obrębu ewidencyjnego

WRÓŃSKA

Wykonał(a): Maciej Sarnowski

Sprawdził: Maciej Lewandowski



Opracowanie:  
Taxus UL Sp. z o.o.  
ul. Ochocka 14  
02-495 Warszawa  
www.taxusul.com.pl

Układ współrzędnych PL-1992