

20°29'0"E

20°29'30"E

20°30'0"E

MAPA GOSPODARczo-PRZEGLĄDOWA DRZEWOSTANÓW OBREBU KAMIENICA WYGODA

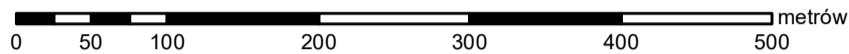
GMINA:
Załuski
POWIAT
płoński
WOJEWÓDZTWO
mazowieckie

Stan na 10.09.2021 r.

POWIERZCHNIA OGÓLNA: 7,07 ha (7,0700 ha)

SKALA: 1 : 5 000

ARKUSZ 1(1)



KAMIENICA

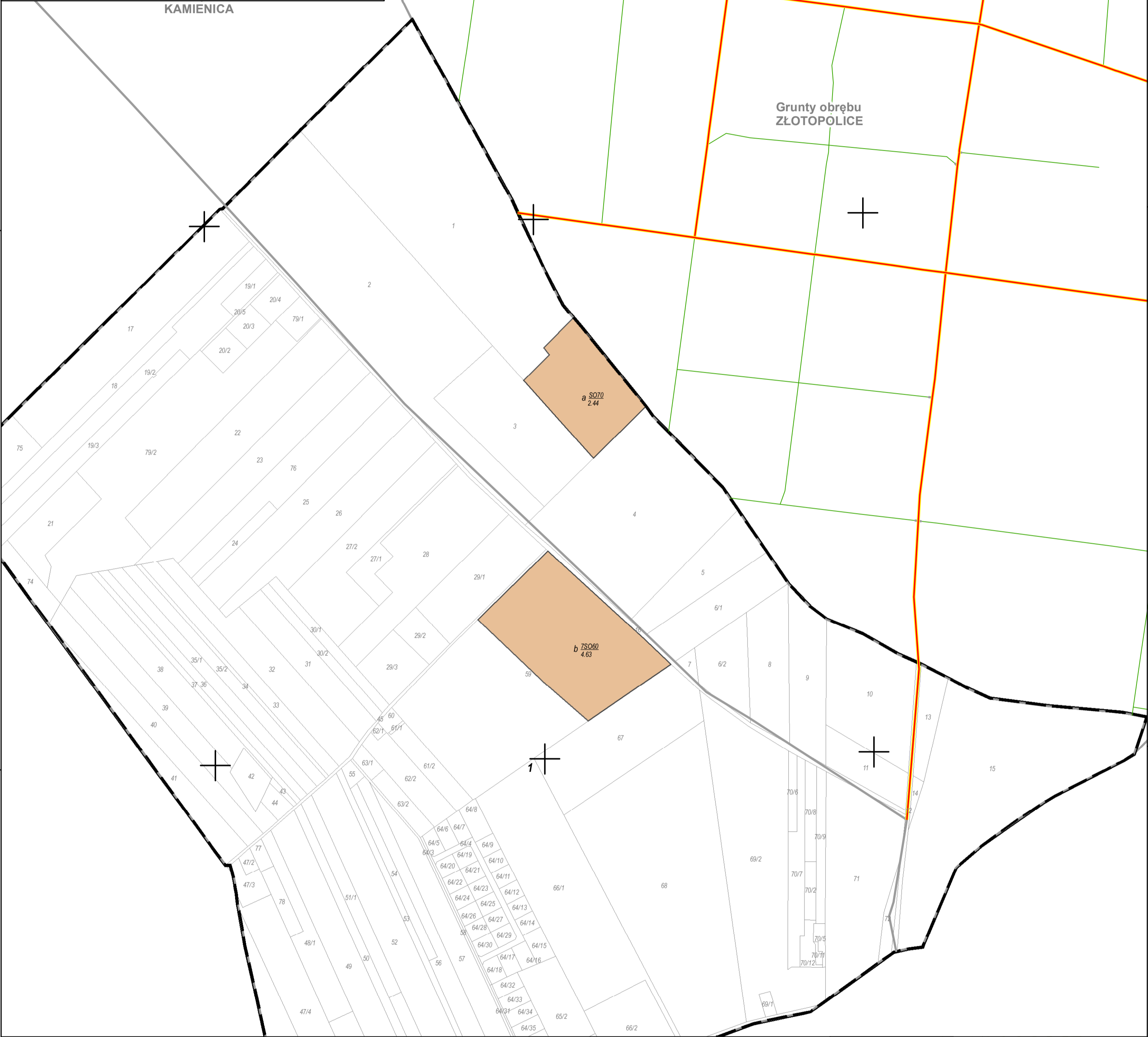


52°27'30"N

52°27'0"N

52°27'30"N

52°27'0"N

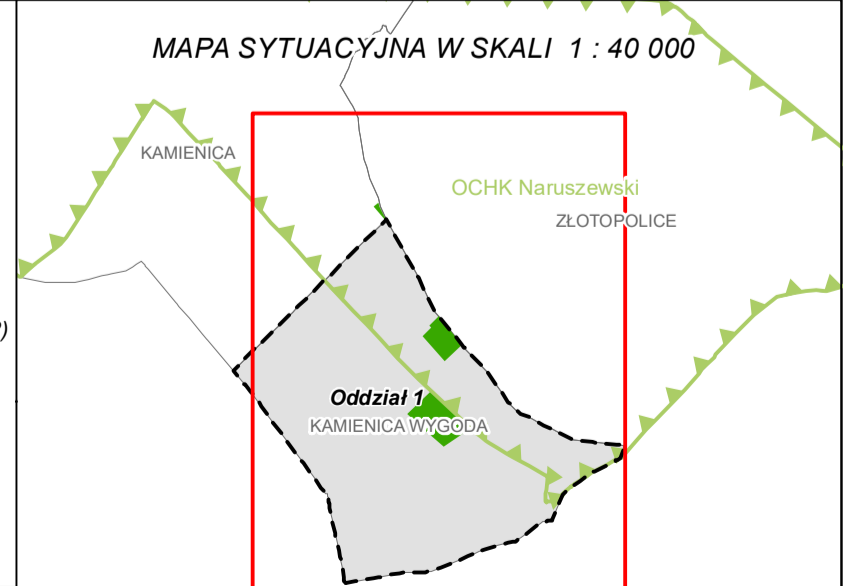


- Granica oddziału
- Granica pododdziału
- Granica działek ewidencyjnych
- Granica powierzchni niestanowiących wyłączenia (PNSW)
- Tory kolejowe
- Droga leśna
- Droga publiczna
- Ciek
- Linia energetyczna, telekomunikacyjna, rurociąg
- Pozostałe obiekty liniowe
- Dojazdy pożarowe
- Punkt czerpania wody
- Hydrant

- Granice kompleksów od lasów innej własności
- Granice współwłasności z inną własnością
- Granice gruntów przeznaczonych do zalesienia
- Kasownik
- Osobliwości przyrodnicze punktowe
- Osobliwości przyrodnicze powierzchniowe
- Opis oddziału
- Opis pododdziału
- Opis pododdziału z lasami poza ewidencją

Grunty leśne zalesione

grunty leśne I klasa niezalesione wieku	od 21 lat do wieku rebotności	leśne i starsze	
			sosna (SO), modrzew (MD)
			świerk (ŚW)
			jodła (JD), daglezja (DG)
			dąb (DB)
			buk (BK), grab (GB)
			klon (KL), jesion (JS), wiąz (WZ), czereśnia (CZR.P)
			olsza (OL)
			brzoza (BRZ), akacja (AK)
			topola (TP), osika (OS), lipa (LP), wierzba (WB)
			Pozostałe grunty leśne



Mapę sporządzono na podstawie mapy ewidencyjnej obrębu ewidencyjnego **KAMIENICA WYGODA**

Układ współrzędnych PL-1992

Wykonał: Maciej Sarnowski

Sprawdził: Maciej Lewandowski

Opracowanie:



Taxus UL Sp. z o.o.
ul. Ochocka 14; 02-495 Warszawa
www.taxusul.com.pl

52°26'30"N

20°29'0"E

20°29'30"E

20°30'0"E

52°26'30"N